



UNIVERSITÉ DE LILLE

L'Université de Lille figure, depuis le 1^{er} janvier 2018, parmi les plus grandes institutions françaises de recherche et d'enseignement supérieur. Elle revendique à la fois un fort ancrage territorial et une démarche de responsabilité sociale assumée, dans la Métropole européenne de Lille (MEL) et les Hauts-de-France, ainsi qu'une ambition de rayonnement et d'impact à l'échelle internationale.

L'intégration de quatre écoles au côté des 11 facultés, écoles et instituts de l'Université de Lille depuis le 1^{er} janvier 2022 – École Nationale Supérieure des Arts et Industries Textiles (ENSAIT), École Nationale Supérieure d'Architecture de Lille (ENSAPL), École Supérieure de Journalisme de Lille (ESJ), Sciences Po Lille –, s'appuie sur une ambition partagée à l'excellence scientifique, à l'innovation technologique, au développement socio-économique et à l'épanouissement de celles et ceux qui y travaillent et y étudient.

L'Université de Lille se veut un établissement de référence sur les questions de transitions. Le territoire des Hauts-de-France est marqué par des problématiques de transition plurielles et étroitement imbriquées. L'Université de Lille et ses partenaires ont un rôle clé à jouer dans les réponses à apporter à ces défis (écologiques, sociaux, économiques, culturels et éducatifs), notamment en portant leurs efforts sur la formation. **Inspirons demain !**

LA FACULTÉ

La **faculté des sciences et technologies** est une composante de l'Université de Lille.

Elle regroupe 9 départements de formations et 27 structures de recherche dans les domaines suivants : Biologie, Chimie, Électronique, Énergie électrique, Automatique, Informatique, Mathématiques, Mécanique, Physique, Sciences de la Terre, Station marine de Wimereux.

La faculté des sciences et technologies de l'Université de Lille propose une offre de formation pluridisciplinaire de qualité, allant de la licence au doctorat en passant par les licences professionnelles et les masters. Elle accueille chaque année sur le campus de la cité scientifique plus de 8 000 étudiant-e-s en formation initiale et 350 étudiant-e-s en contrat d'apprentissage.

Campus Cité scientifique - 59655 Villeneuve d'Ascq Cedex sciences-technologies.univ-lille.fr

CONTACT ADMINISTRATIF

FACULTÉ DES SCIENCES ET TECHNOLOGIES

Département Informatique

- Université de Lille - Campus cité scientifique

Secrétariat pédagogique :

Elodie BROUCKE

master-informatique@univ-lille.fr

Pour en savoir plus :

département : <https://fil.univ-lille.fr>

candidater : <https://sciences-technologies.univ-lille.fr/informatique/etudiants/rejoindre-nos-formations/>

CONTACTS FORMATION CONTINUE & ALTERNANCE

- Université de Lille - Campus cité scientifique
Service formation continue et alternance
fst-fca@univ-lille.fr

RESPONSABLES DE LA FORMATION

Directeur des études - Sylvain SALVATI

sylvain.salvati@univ-lille.fr

Responsable de parcours - Clément QUINTON

clement.quinton@univ-lille.fr

CONDITIONS D'ADMISSION EN MASTER 1

L'admission en première année de master est subordonnée à l'examen du dossier du candidat/de la candidate selon les modalités suivantes :

Mention de licence conseillée :

- Licence informatique

Critères d'examen du dossier

- Décrire le cursus suivi par le candidat, ses objectifs et les compétences visées par la formation antérieure
- Fournir des documents permettant d'apprécier la nature et le niveau des études suivies : relevés de notes, diplômes
- Fournir un curriculum vitae
- Fournir une lettre de motivation exposant le projet professionnel

Capacité d'accueil :

- 20 places

Modalités de sélection :

- Étude de dossier et entretien

Procédure et calendrier national de recrutement via www.monmaster.gouv.fr

- Dépôt des candidatures du 22/03 au 18/04 inclus
- Examen des candidatures du 24/04 au 16/06
- Transmission des propositions d'admission aux candidats et réponse des candidats : du 23/06 au 21/07.

IL N'Y A PAS DE POSSIBILITÉ D'ADMISSION EN MASTER 2 INFORMATIQUE PARCOURS GÉNIE LOGICIEL

L'ACCOMPAGNEMENT À L'UNIVERSITÉ DE LILLE

BÉNÉFICIER D'UN AMÉNAGEMENT

Afin d'offrir les meilleures conditions de réussite pour les étudiants qu'elle accueille, l'Université de Lille met en place différents dispositifs qui permettent aux étudiants de commencer et de poursuivre au mieux leurs études selon leur situation : aménagement d'études pour les lycéens concernés par une réponse Parcoursup « Oui si », étudiant en situation de handicap, sportif et artiste de haut niveau, service civique, étudiant en exil...

- www.univ-lille.fr/formation/amenagements-des-etudes/

S'INFORMER, S'ORIENTER

Le SUAIO - Service Universitaire Accompagnement, Information et Orientation - est ouvert à tous les publics : informations, conseils et accompagnement, orientation et réorientation, entretiens personnalisés.

- www.univ-lille.fr/formation/sinformer-sorienter

PRÉPARER SON INSERTION PROFESSIONNELLE

Le BAIP - Bureau d'Aide à l'Insertion Professionnelle propose aux étudiant.e.s un accompagnement à l'insertion professionnelle (stage et premier emploi), à l'entrepreneuriat et à la création d'activités.

- www.univ-lille.fr/formation/preparer-son-insertion-professionnelle

OSER L'ALTERNANCE

Pour acquérir simultanément des compétences, un diplôme et une expérience professionnelle, plus de 220 parcours sont proposés en alternance (contrat de professionnalisation ou d'apprentissage).

<https://formationpro.univ-lille.fr/alternance>

SE FORMER TOUT AU LONG DE LA VIE

Toute l'offre diplômante de l'université est accessible en formation continue. La direction de la formation continue et de l'alternance propose des accompagnements individualisés au service de votre projet (VAPP, VAE).

- <https://formationpro.univ-lille.fr/>

ET L'INTERNATIONAL !

Le service des relations internationales accompagne tous les étudiant.e.s dans leur mobilité : programme d'échanges ou mobilité individuelle, stage, cours de français pour les étudiants internationaux...

- <https://international.univ-lille.fr/>

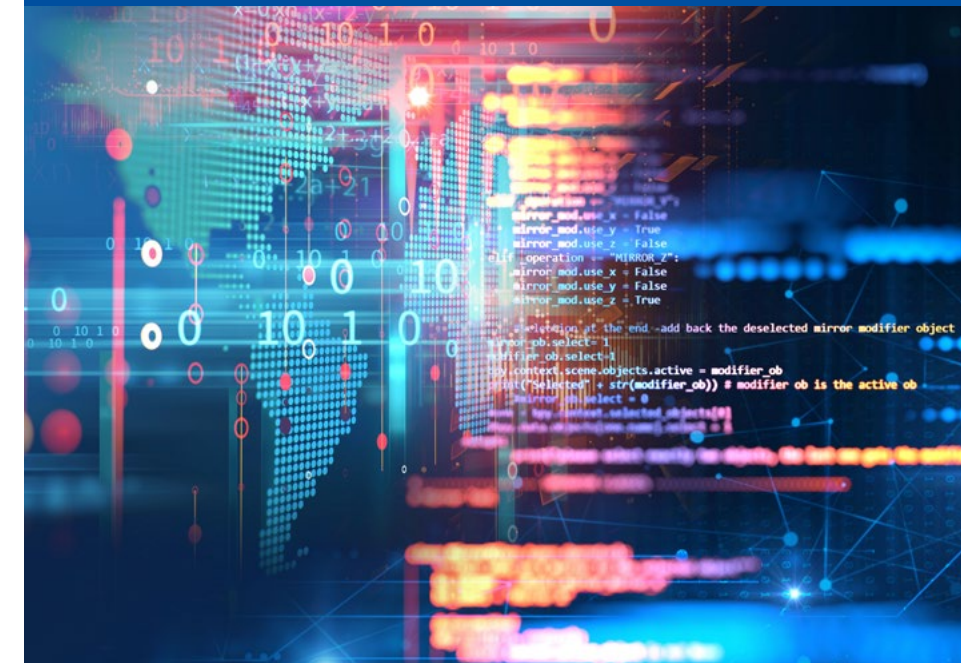


Master

MASTER 1 / MASTER 2

Mention Informatique

Parcours Génie logiciel



Responsable de la rédaction : Vice-présidence Formation - Coordination : SUAIO - Marquette et réalisation : Service Communication - Impression : Imprimerie Université de Lille - Document non contractuel - Imprimé en décembre 2022



MASTER MENTION INFORMATIQUE					
MASTER parcours Génie logiciel	MASTER parcours E-services	MASTER parcours Internet of things and cybersecurity	MASTER parcours Réalité virtuelle & augmentée	MASTER parcours Cloud computing and cybersecurity	MASTER parcours Machine learning

PRÉSENTATION

Le master mention Informatique de l'Université de Lille propose une formation de pointe pour les étudiant-e-s qui ciblent un poste de cadre dans le secteur des sciences de l'information et des technologies des communications.

Ce master constitue une poursuite d'études naturelle pour les étudiant-e-s titulaires d'une licence informatique généraliste.

Cette mention propose notamment 6 parcours répartis sur 2 années qui permettent aux étudiant-e-s d'approfondir leurs compétences dans des domaines d'actualités. À l'issue d'une période de stage de fin d'études, les étudiant-e-s diplômé-e-s dans chacun des parcours peuvent aussi bien intégrer le monde professionnel sur des postes d'ingénieur ou poursuivre en doctorat pour s'ouvrir à la R&D et développer une expertise internationale.

COMPÉTENCES VISÉES

En lien étroit avec le monde de l'entreprise, de la recherche et de l'innovation, les étudiant-e-s suivant le parcours Génie Logiciel acquièrent des connaissances et des compétences applicables au développement et à la maintenance des systèmes d'informations modernes. De plus, la sensibilisation à la veille technologique favorise la transition vers l'intégration et le déploiement effectif de nouvelles technologies logicielles.

Les compétences acquises dans le parcours Génie Logiciel sont les suivantes : maîtriser les concepts et les outils du développement logiciel; être capable d'intervenir dans toutes les étapes du cycle de vie des applications; savoir adopter un processus de développement garantissant la production d'un logiciel performant et de qualité; savoir gérer efficacement une équipe de développement; maîtriser les technologies phares tout en sachant s'adapter à celles qui les remplaceront; être capable d'intégrer une équipe agile; connaître les grands principes de l'entrepreneuriat en informatique côté startup; savoir mettre en place une veille technologique.

LES ATOUTS DE LA FORMATION

L'ensemble des formations du département Informatique offre un environnement d'études de qualité pour réussir ses études en informatique :

- deux licences (3 parcours) et cinq masters (10 parcours) ;
- forte employabilité à l'issue de la formation ;
- forte interaction avec le milieu professionnel : stages, alternance ;
- une formation à la recherche et à l'innovation ;
- 750 étudiant-e-s dont plus de 100 alternant-e-s ;
- des enseignants-chercheurs/ enseignantes chercheuses qualifié-e-s ;
- un parc de 450 postes de travail de qualité à votre disposition ;
- des droits d'inscriptions faibles.

Les réseaux professionnels, entre stages et accompagnement :

- accompagnement dans la découverte des métiers et la recherche de stages ;
- stages de trois mois en licence et de trois à six mois en master ;
- interventions de nombreux informaticiens des entreprises de la métropole lilloise.

Les 70 enseignants-chercheurs/ enseignantes chercheuses membres du Centre de recherche en Informatique et Automatique de Lille (CRISTAL) et du centre de recherche Inria Lille - Nord Europe forment un corps enseignant hautement qualifié que viennent compléter plus de 25 intervenant-e-s issus du monde de l'entreprise.



OBJECTIFS

Le parcours Génie Logiciel s'articule autour de la conception et du développement des logiciels agiles, c'est-à-dire des applications dont les fonctionnalités sont en parfaite adéquation avec les besoins des utilisateurs/utilisatrices.

Le parcours Génie Logiciel allie donc méthodes, concepts et technologies pour favoriser l'émergence d'applications innovantes sans jamais perdre de vue l'efficacité. Les domaines applicatifs étudiés s'étendent depuis l'informatique embarquée jusqu'aux grands systèmes répartis.

DÉBOUCHÉS

Le parcours Génie Logiciel forme des informaticien-ne-s de niveau bac+5 spécialisés dans la conception, la mise en œuvre, le déploiement et la maintenance d'applications innovantes fortement connectées aux besoins des utilisateurs.

Nos diplômé-e-s travaillent dans des ESN (Entreprises de services du numérique), des DSI (Direction des systèmes d'information) de grands groupes, des PME, des laboratoires de recherche publics et privés, où ils/elles occupent un emploi en CDI. Avec 99% d'insertion pour un délai de recherche d'emploi de 15 jours en moyenne, on peut parler de situation idéale.

La poursuite d'études en Thèse de Doctorat est possible à l'issue de cette formation.

INNOVATION

RIC : un module transverse du master qui offre aux étudiant-e-s, par le biais de séminaires et de projets de laboratoires, l'opportunité de s'ouvrir à la **Recherche, à l'Innovation et à la Création**.

Les étudiant-e-s qui le souhaitent peuvent effectuer leurs stages au sein d'organismes de recherche (CRISTAL / Inria Lille - Nord Europe) et ont la possibilité de poursuivre en doctorat à l'issue de leur master.

L'ALTERNANCE, LA FORMATION TOUT AU LONG DE LA VIE

L'alternance est possible dans tous les parcours de master informatique et MIAGE de Lille pour les deux années du Master ou pour la seconde année seule..

Le master est également accessible dans le cadre de la formation continue. Un parcours individuel est proposé à l'issue d'un entretien et d'un dépôt de dossier.

ORGANISATION DE LA FORMATION

La formation est organisée autour des enseignements suivants :

MASTER 1- Semestre 1 (30ECTS)

ALGORITHMIQUE ET COMPLEXITÉ

PROJET ENCADRÉ

INITIATION À L'INNOVATION ET LA RECHERCHE

INGÉNIERIE DIRIGÉE PAR LES MODÈLES

ANGLAIS

TECHNOLOGIES POUR APPLICATIONS CONNECTÉES / CONCEPTION DES LOGICIELS EMBARQUÉS / DÉPLOIEMENT ET ADMINISTRATION DU CLOUD / DATA SCIENCE / IMAGE (au choix)

MASTER 1 - Semestre 2 (30ECTS)

ARCHITECTURE DES SYSTÈMES D'EXPLOITATION 1

SÉCURITÉ

PROJET INDIVIDUEL

ARCHITECTURE DES SYSTÈMES D'EXPLOITATION 2

SYSTÈMES RÉPARTIS 1

SYSTÈMES RÉPARTIS 2

BASES DE DONNÉES RELATIONNELLES

COMPILATION

CONCEPTION OBJET AVANCÉE

MASTER 2 - Semestre 3 (30 ECTS)

ÉTHIQUE ET LÉGISLATION / HISTOIRE DE L'INFORMATIQUE (au choix)

SYSTÈMES RÉPARTIS AVANCÉS 1

SYSTÈMES RÉPARTIS AVANCÉS 2

BASES DE DONNÉES AVANCÉES

ANALYSE ET VÉRIFICATION DES LOGICIELS

MÉTA-MODÉLISATION

CONFIGURATION DES LOGICIELS

CONCEPTION AGILE DES LOGICIELS

DÉVELOPPEMENT AGILE DES LOGICIELS

LANGAGES ET MODÈLES DÉDIÉS

MASTER 2 - Semestre 4 (30 ECTS)

ANGLAIS

STAGE

PROJET DE FIN D'ÉTUDES

MÉMOIRE DE FIN D'ÉTUDES

PROJET DE COMMUNICATION

PRÉPARATION DU PROJET PROFESSIONNEL



Pour plus d'informations sur les diplômes nationaux proposés par la faculté des sciences et technologies de l'Université de Lille, consultez le catalogue des formations :

www.univ-lille.fr/formations.html