



UNIVERSITÉ DE LILLE 2022

Université européenne de référence, reconnue pour l'excellence de sa recherche et de sa formation, l'Université de Lille place l'étudiant au cœur de ses préoccupations pour favoriser son implication et sa réussite. Son offre de formation adossée à une recherche de pointe est en phase avec les évolutions des mondes socio-économique et socio-professionnel afin de contribuer aux grandes transitions de notre société et préparer chacun, tout au long de sa vie, aux métiers de demain.

Depuis janvier 2022, l'École Nationale Supérieure des Arts et Industries Textiles (ENSAIT), l'École Supérieure de Journalisme de Lille (ESJ Lille), l'École Nationale Supérieure d'Architecture et de Paysage de Lille (ENSAPL), Sciences Po Lille et l'Université de Lille s'engagent, ensemble, dans la construction d'un nouvel établissement public. Attachée au modèle universitaire et à notre territoire, cette nouvelle entité conserve le nom d'Université de Lille. Cet ambitieux projet de service public proposera au plus grand nombre d'étudier, d'innover par l'expérimentation et la recherche, de travailler dans les meilleures conditions au sein d'infrastructures et de campus propices au bien-être et à l'épanouissement de tous.

LA FACULTÉ

La **faculté des sciences et technologies** est une composante de l'Université de Lille.

Elle regroupe 9 départements de formations et 27 structures de recherche dans les domaines suivants : Biologie, Chimie, Électronique, Énergie électrique, Automatique, Informatique, Mathématiques, Mécanique, Physique, Sciences de la Terre, Station marine de Wimereux.

La faculté des sciences et technologies de l'Université de Lille propose une offre de formation pluridisciplinaire de qualité, allant de la licence au doctorat en passant par les licences professionnelles et les masters. Elle accueille chaque année sur le campus de la cité scientifique plus de 8 000 étudiant-e-s en formation initiale.

Campus Cité scientifique

59655 Villeneuve d'Ascq Cedex

sciences-technologies.univ-lille.fr

CONTACTS ADMINISTRATIFS

Faculté des sciences et technologies

Université de Lille - Campus cité scientifique

■ Secrétariats pédagogiques :

Licence 1 - Anne-Sophie SAVOY

Bât. SUP-SUAIO - Bureau 2

anne-sophie.savoy-masse@univ-lille.fr

03 20 05 87 30

RESPONSABLES DE LA FORMATION

Directeur d'étude L1 portail Sciences de la vie, de la Terre et de l'environnement (SV et SVT)
Pascal MARIOT - pascal.mariot@univ-lille.fr

Directeur d'étude L1 portail Sciences de la vie, de la Terre et de l'environnement (ST)
Eric ARMYNOT DU CHATELET - eric.armynot@univ-lille.fr

Directeur d'étude L1 portail Sciences de la vie, de la Terre et de l'environnement (parcours adapté)
Serge DENEUEVGLISE - serge.deneuevglise@univ-lille.fr

Directrice d'étude L1 SV Option Bilingue
Dimitra GKIKA - dimitra.gkika@univ-lille.fr

Directrice d'étude L1 portail Sciences de la vie, de la Terre et de l'environnement (parcours aménagé pour bacheliers technologiques)
Ikram EL YAZIDI - ikram.el-yazidi@univ-lille.fr

MODALITÉS D'ACCÈS EN LICENCE 1 PORTAIL SVTE

VOUS ÊTES ÉLÈVE DE TERMINALE OU ÉTUDIANT désireux de changer de filière, titulaire du baccalauréat, d'un diplôme d'accès aux études universitaires (DAEU) ou équivalent.

VOUS ÊTES DE NATIONALITÉ FRANÇAISE titulaire de diplômes étrangers de fin d'études secondaires OU RESSORTISSANT DE L'UNION EUROPÉENNE ET PAYS ASSIMILÉS :

Vous devez constituer une demande d'admission sur la plateforme « Parcoursup » du 20/01/2022 au 29/03/2022 : <https://www.parcoursup.fr/>

Vous retrouverez sur cette plateforme les caractéristiques, attendus et critères généraux d'appréciations des dossiers qui permettront à la commission d'enseignants de classer votre candidature. Vous recevrez une proposition d'admission dans la limite de la capacité d'accueil.

VOUS ÊTES DE NATIONALITÉ ÉTRANGÈRE (HORS UE ET ASSIMILÉS) et titulaire de diplômes étrangers. Vous ne relevez pas du public visé par Parcoursup.

Vous devez constituer une demande d'admission préalable (DAP) entre le 01.10.20 et le 15.12.21 RDV sur <https://international.univ-lille.fr/etudiants-etrangers/individuel/>

AIDE À LA RÉUSSITE

Pour les lycéens ayant eu une réponse « Oui si » sur Parcoursup, les enseignements de L1 seront étalés sur 2 ans afin de concentrer leurs efforts sur une partie des disciplines et de libérer du temps pour :

- Acquérir les pré-requis scientifiques du secondaire et améliorer les méthodes de travail :
 - Pédagogie adaptée en groupes à effectif réduit (TD et TP)
 - Tutorat assuré par un étudiant de 2e ou 3e année de licence
 - Renforcement méthodologique assuré par un enseignant
- Améliorer les techniques d'expression et de communication
- Construire son projet d'orientation et professionnel

AMÉNAGEMENTS DES ÉTUDES

Afin d'offrir les meilleures conditions de réussite pour les étudiants qu'elle accueille, l'Université de Lille met en place différents dispositifs qui permettent aux étudiants de commencer et de poursuivre au mieux leurs études selon leur situation : aménagement d'études pour les lycéens concernés par une réponse Parcoursup « Oui si », étudiant en situation de handicap, sportif et artiste de haut niveau, service civique, étudiant en exil... Plus d'info sur <https://www.univ-lille.fr/formation/amenagements-des-etudes/>

MODALITÉS D'ADMISSION EN LICENCE 2 OU 3

Vous avez validé une L1 du portail SVTE ou L2 Mention Sciences de la vie à l'Université de Lille :

- Accédez de droit en année supérieure. Procédure de réinscription sur [votre ENT Université de Lille](#).

Vous n'avez pas ces titres requis pour un accès de droit mais vous faites valoir un autre diplôme, une autre formation et/ou des expériences personnelles et professionnelles équivalent à un Bac+1 et/ou Bac + 2.

- Vous êtes ressortissant-e d'un pays de l'Union Européenne (UE) ou non ressortissant de l'UE résidant à titre habituel en France ou dans un pays qui ne dispose pas de la procédure « Études en France » : vous devez faire acte de candidature sur la plateforme <https://ecandidat.univ-lille.fr>

- Vous êtes ressortissant-e d'un pays situé hors de l'Union Européenne (UE) et vous résidez à l'étranger dans un pays à procédure « Études en France » : veuillez prendre connaissance des modalités d'admission sur <https://international.univ-lille.fr/venir-a-luniversite/etudiantes/horsprogramme-dechange/>

ACCOMPAGNEMENT

SUAIO - Service Universitaire Accompagnement, Information et Orientation

Informations, conseils et accompagnement, orientation et réorientation. Entretiens personnalisés.

- www.univ-lille.fr/formation/sinformer-sorienter

BAIP - Bureau d'Aide à l'Insertion Professionnelle

Accompagnement à l'insertion professionnelle, recherche de stage et de premier emploi.

- www.univ-lille.fr/formation/preparer-son-insertion-professionnelle

Pépité Lille Hauts-de-France

Accompagnement à l'entrepreneuriat et à la création d'activités.

- <https://pepите-nord.inook.website/fr>

Formation continue et alternance

Toute l'offre diplômante de l'université est accessible en formation continue. Vous pouvez également accéder à cette offre par le biais d'une VAPP (Validation des Acquis Professionnels et Personnels) ou obtenir le diplôme dans le cadre d'une VAE (Validation des Acquis de l'Expérience). De nombreux diplômes sont proposés en alternance dans le cadre d'un contrat de professionnalisation ou d'apprentissage.

- <https://formationpro.univ-lille.fr/>
- Accueil : +33 (0)3 62 26 87 00
- formationcontinue@univ-lille.fr
- vae@univ-lille.fr - alternance@univ-lille.fr

Relations internationales

- <https://international.univ-lille.fr/venir-a-luniversite/etudiantes/>

Pour étudier dans le cadre d'un programme d'échange :

- erasmus-students@univ-lille.fr (mobilité Erasmus)
- intl-exchange@univ-lille.fr (mobilité Hors Europe)

Pour étudier à titre individuel : maison-internationale@univ-lille.fr (mobilité à titre individuel) ; <https://international.univ-lille.fr/maison-internationale/>

NB : une compétence attestée en français est exigée.

Attention : Procédure de demande d'admission préalable DAP entre le 1/10 et le 15/12/21.

Pour toute autre demande : international@univ-lille.fr

Licence

Licence 1

PORTAIL SCIENCES DE LA VIE, DE LA TERRE ET DE L'ENVIRONNEMENT



LE PORTAIL SVTE

Le portail SVTE est une année de formation qui permet d'accéder à 3 licences :

- La licence Sciences de la vie offrant une formation en Biologie,
- La licence de Sciences de la Terre offrant une formation en Géologie,
- La licence Sciences de la Vie et de la Terre, permettant d'accéder aux métiers de l'enseignement (professeur de SVT dans le secondaire, professeur des écoles).

Ces licences se déroulent sur 3 années et fournissent un enseignement généraliste permettant aux étudiants de se spécialiser progressivement.

Les étudiants choisissent dès le premier semestre du portail SVTE des unités d'enseignements qui leur permettent soit de se spécialiser en biologie ou en géologie, soit de conserver un profil généraliste et d'avoir des enseignements de biologie et géologie, leur permettant une meilleure orientation vers la licence SVT.

Ces licences générales débouchent principalement sur un master qui permettra d'accéder aux métiers suivants :

- Technicien supérieur (Bac +3).
- Technico-commercial (Bac +3, Bac +5).
- Chargé d'études scientifiques environnementales (Bac +5).
- Ingénieur d'études en laboratoire public ou privé (Bac+5).
- Inspecteur sanitaire (Bac +5).
- Ingénieur de recherche en laboratoire public ou privé (Bac+8).
- Chercheur, Enseignant-Chercheur (Bac +8).
- Professeur des écoles, professeur de SVT dans le secondaire.
- Ainsi, les étudiants peuvent exercer leurs compétences dans les secteurs d'activité suivants :
- La recherche publique ou privée, fondamentale ou appliquée, l'industrie, le contrôle qualité des produits, la gestion des écosystèmes et diagnostics, l'environnement et l'aménagement du territoire, le journalisme scientifique, l'éducation et l'enseignement, les laboratoires d'analyses biologiques, la police scientifique, les bureaux d'études, les géotechniques, les risques environnementaux.

RÉSULTATS EN LICENCE 1 PORTAIL SVTE DES BACHELIERS DE L'ANNÉE 2020/2021 INSCRITS À L'EXAMEN (PAR TYPE DE BACCALAURÉAT)

(source ODIF - odif.univ-lille.fr)

720 inscrits en L1 dont 385 bacheliers de l'année inscrits aux examens :

Bac général : 246 admis / 381 inscrites

Bac techno : 1 admis / 4 inscrites

Bac pro : 0 admis / 0 inscrites

Seule une participation assidue aux cours et aux TD accompagnée d'un travail personnel régulier et constant vous permet de réussir à l'Université.

COMPÉTENCES VISÉES À L'ISSUE DU PORTAIL SVTE

Savoirs :

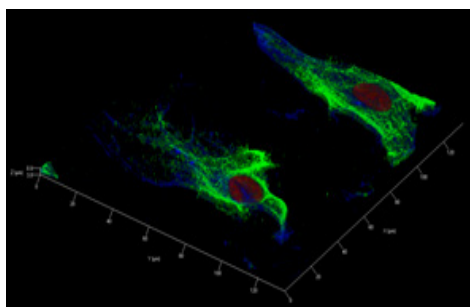
- Acquérir une culture scientifique générale,
- Comprendre et maîtriser les concepts fondamentaux en biologie et géologie,
- Développer le sens critique, l'initiative,
- Suivre une démarche scientifique (problématique, questionnement, hypothèses),
- S'initier aux réglementations en vigueur (hygiène, sécurité et environnement).

Savoirs-faire :

- Comprendre des stratégies expérimentales, savoir les expliquer, et les argumenter,
- Identifier, caractériser les structures biologiques (organismes, cellules, organites) et géologiques (roches, fossiles)
- Acquérir des compétences expérimentales et utiliser les appareils et les techniques de mesure les plus courants,
- Savoir prélever, analyser des échantillons,
- Maîtriser les outils nécessaires en mathématiques, physique, chimie,
- Analyser, transformer, représenter des données,
- Savoir utiliser les outils informatiques (logiciels de bureautique)

Savoirs-communiquer :

- Maîtriser le français, la terminologie scientifique et son bon usage,
- Maîtriser la synthèse de documents,
- Pratiquer l'anglais,
- Travailler seul, et/ou en groupe d'une manière régulière et rigoureuse.



Pour plus d'informations sur les diplômes nationaux proposés par la faculté des sciences et technologies de l'Université de Lille, consultez le catalogue des formations :

www.univ-lille.fr/formations.html

ORIENTATION & RÉORIENTATION & POSSIBILITÉS DE PASSERELLES

À la fin du semestre 1, les étudiants peuvent demander un changement de filière s'ils le souhaitent via la procédure de réorientation tardive, vers d'autres formations universitaires (DEUST, DU, autre licence...).

Un diplôme universitaire (DU) Tremplin «Biologie» accessible en fin de semestre 1 permet à des étudiants en difficulté de suivre un semestre 2 spécifique (UE disciplinaires, français, langue vivante 1 et méthodologie) permettant de préparer l'entrée en licence 1 avec la maîtrise des bons outils.

À la fin du semestre 2, si la L1 est validée, les étudiants du portail SVTE ont un accès de droit aux trois licences SV, ST et SVT. Pour les étudiants ne validant pas la 1ère année, le redoublement est autorisé sous réserve de validations d'un minimum de crédits.

À l'issue de la L1, les étudiants souhaitant faire une première année dans une formation différente doivent recandidater sur Parcoursup.

À l'issue de la L1, les étudiants souhaitant faire une deuxième année dans une formation différente des trois licences adossées au portail SVTE doivent candidater sur la plateforme e-candidat ([https:// ecandidat.univ-lille.fr](https://ecandidat.univ-lille.fr)).

À partir du semestre 3, il existe d'autres possibilités de réorientation, passant par la plateforme e-candidat.

POURSUITE D'ÉTUDES

Une sélection est effectuée à l'entrée du master 1 (qualité du dossier, cohérence du parcours de formation en fonction des capacités d'accueil) :

- Master Biologie-santé,
- Master Biotechnologies,
- Master Nutrition et sciences des aliments,
- Master Biodiversité, écologie, évolution,
- Masters double compétence (journalisme scientifique, marketing et management des entreprises du secteur de la santé...),
- Master Chimie et sciences du vivant,
- Master MEEF (Métiers de l'Enseignement, de l'Éducation et de la Formation),
- Master Géoressources, Géorisques, Géotechnique
- Master Sciences de la Terre et des Planètes, environnement
- Doctorat en Sciences de la vie
- Doctorat en Sciences de la Terre

Il est fondamental que l'étudiant ait compris l'importance, au vu de la compétition existante, de valider ses modules avec des mentions pour s'assurer de pouvoir mettre en œuvre son projet de formation.

Outre le parcours SVTE classique, accessible sur Parcoursup, l'étudiant a la possibilité d'intégrer des parcours personnalisés — sur dossier — dès l'entrée en licence 1 (via Parcoursup), et pour tous les semestres :

- les étudiants provenant d'un autre type de Bac (STL, STAV et ST2S) peuvent être accueillis dans la licence 1 Sciences de la vie, de la Terre et de l'environnement (SVTE) parcours aménagé. Par un accompagnement spécifique en petit groupe, ce parcours favorisera leur réussite en licence 1. Sélection en L1 via Parcoursup (portail SVTE-aménagé).
- L'option Sciences de la Vie-Bilingue (français-anglais) est proposée sur toute la durée de la Licence Sciences de la Vie (tronc commun puis spécialisation). Elle s'adresse aux étudiants se destinant à la Recherche vers l'international. Sélection en L1 via Parcoursup (L1 Sciences de la Vie Bilingue).
- L'option Santé-Sciences de la Vie est proposée aux étudiants se destinant aux études de santé (médecine, pharmacie, dentaire et maïeutique). Sélection en L1 via Parcoursup.

L'étudiant bénéficie d'un espace numérique personnel ainsi que d'un compte e-mail. De nombreuses UE proposent des supports pédagogiques (cours, photocopiés, ressources, forums, activités) sur la plateforme pédagogique numérique «Moodle». L'obtention de différentes certifications (langues, culture numérique) est également possible.

ORGANISATION DE LA FORMATION

- La première année de licence, appelée portail L1 SVTE, permet à l'étudiant de choisir progressivement son orientation et sa mention de licence parmi 3 mentions du secteur Sciences de la Vie, de la Terre et de l'Environnement (SVTE).
- La **licence 1 SVTE** est organisée autour de quatre blocs de connaissances et de compétences (BCC) :

BCC1 - RÉPONDRE À UNE PROBLÉMATIQUE EN SVTE

BCC2 - PROJET ÉTUDIANT

BCC3 - SE POSITIONNER DANS UN PARCOURS/DOMAINE PROFESSIONNEL

BCC4 - COMMUNIQUER ET ANALYSER DES RESSOURCES DOCUMENTAIRES

Désormais la validation d'un semestre ou d'une année ne se fait plus à l'échelle de la moyenne des UE au sein d'un semestre et entre les deux semestres d'une année, mais nécessite la validation de chacun des BCC de chaque semestre, qui ne sont pas compensables entre eux.

LICENCE 1 - SEMESTRE 1

BCC 1 - RÉPONDRE À UNE PROBLÉMATIQUE EN SVTE (24

OU 27 ECTS SELON LES FILIERES)

- Mathématiques appliquée aux sciences naturelles (toutes filières)
- Physique-Chimie (SV et ST)
- Biologie cellulaire (SV et SVT)
- Génétique formelle et moléculaire 1 (SV et SVT)
- Biologie animale (SV et SVT)
- Biologie végétale (SV et SVT)
- Terre planète active (ST et SVT)
- Climat, Atmosphère, Univers (ST)
- Sciences de la Vie (ST)

BCC 2 - PROJET ÉTUDIANT (3 ECTS)

- Projet Etudiant «intégration à l'université»

BCC - MINEURE SANTE (6 ECTS)

Uniquement pour les étudiants du parcours Santé du portail SVTE.

LICENCE 1 - SEMESTRE 2

BCC 1 - RÉPONDRE À UNE PROBLÉMATIQUE EN SVTE (24 ECTS)

- Physique-Chimie (toutes filières)
- Biochimie (SV et SVT)
- Physiologie animale (SV)
- Physiologie végétale (SV)
- Écologie scientifique (SV et SVT)
- Minéralogie et pétrologie (ST et SVT)
- Sédimentologie (ST et SVT)
- Stratigraphie (ST)
- Sciences de la vie (ST)

BCC 2 - SE POSITIONNER DANS UN PARCOURS/DOMAINE PROFESSIONNEL (3 ECTS)

- Projet de formation et de pré-Professionnalisation

BCC - MINEURE SANTE (6 ECTS)

Uniquement pour les étudiants du parcours Santé du portail SVTE.

