



## UNIVERSITÉ DE LILLE

L'Université de Lille figure, depuis le 1<sup>er</sup> janvier 2018, parmi les plus grandes institutions françaises de recherche et d'enseignement supérieur. Elle revendique à la fois un fort ancrage territorial et une démarche de responsabilité sociale assumée, dans la Métropole européenne de Lille (MEL) et les Hauts-de-France, ainsi qu'une ambition de rayonnement et d'impact à l'échelle internationale.

L'intégration de quatre écoles au côté des 11 facultés, écoles et instituts de l'Université de Lille depuis le 1<sup>er</sup> janvier 2022 – École Nationale Supérieure des Arts et Industries Textiles (ENSAIT), École Nationale Supérieure d'Architecture de Lille (ENSAPL), École Supérieure de Journalisme de Lille (ESJ), Sciences Po Lille –, s'appuie sur une ambition partagée à l'excellence scientifique, à l'innovation technologique, au développement socio-économique et à l'épanouissement de celles et ceux qui y travaillent et y étudient.

L'Université de Lille se veut un établissement de référence sur les questions de transitions. Le territoire des Hauts-de-France est marqué par des problématiques de transition plurielles et étroitement imbriquées. L'Université de Lille et ses partenaires ont un rôle clé à jouer dans les réponses à apporter à ces défis (écologiques, sociaux, économiques, culturels et éducatifs), notamment en portant leurs efforts sur la formation. **Inspirez demain !**

## LA FACULTÉ

La **faculté des sciences et technologies** est une composante de l'Université de Lille.

Elle regroupe 9 départements de formations et 27 structures de recherche dans les domaines suivants : Biologie, Chimie, Électronique, Énergie électrique, Automatique, Informatique, Mathématiques, Mécanique, Physique, Sciences de la Terre, Station marine de Wimereux.

La faculté des sciences et technologies de l'Université de Lille propose une offre de formation pluridisciplinaire de qualité, allant de la licence au doctorat en passant par les licences professionnelles et les masters. Elle accueille chaque année sur le campus de la cité scientifique plus de 8 000 étudiant-e-s en formation initiale et 350 étudiant-e-s en contrat d'apprentissage.

Campus Cité scientifique - 59655 Villeneuve d'Ascq Cedex [sciences-technologies.univ-lille.fr](https://sciences-technologies.univ-lille.fr)

## CONTACTS ADMINISTRATIFS

Faculté des sciences et technologies

- Université de Lille - Campus cité scientifique
- Secrétariat pédagogique :

**Licence 1**  
Anne-Sophie SAVOY  
Bât. SUP-SUAIO - Bureau 2  
[anne-sophie.savoy-masse@univ-lille.fr](mailto:anne-sophie.savoy-masse@univ-lille.fr)  
03 62 26 82 03

## CONTACT FORMATION CONTINUE & ALTERNANCE

Université de Lille - Campus cité scientifique  
Service formation continue et alternance  
[fst-fca@univ-lille.fr](mailto:fst-fca@univ-lille.fr)  
Bâtiment A18 - 59655 Villeneuve d'Ascq Cedex

## RESPONSABLES DE LA FORMATION

Directrice d'étude L1 portail Sciences de la vie, de la Terre et de l'environnement (SV et SVT)  
Estelle GOULAS - [estelle.goulas@univ-lille.fr](mailto:estelle.goulas@univ-lille.fr)

Directeur d'étude L1 portail Sciences de la vie, de la Terre et de l'environnement (ST)  
Eric ARMYNOT DU CHATELET - [eric.armynot@univ-lille.fr](mailto:eric.armynot@univ-lille.fr)

Directeur d'étude L1 portail Sciences de la vie, de la Terre et de l'environnement (parcours adapté)  
Serge DENEUEGLISE - [serge.deneueglise@univ-lille.fr](mailto:serge.deneueglise@univ-lille.fr)

Directrice d'étude L1 SV Option Bilingue  
Dimitra GKIKA - [dimitra.gkika@univ-lille.fr](mailto:dimitra.gkika@univ-lille.fr)

Directrice d'étude L1 portail Sciences de la vie, de la Terre et de l'environnement (parcours aménagé pour bacheliers technologiques)  
Ikram EL YAZIDI - [ikram.el-yazidi@univ-lille.fr](mailto:ikram.el-yazidi@univ-lille.fr)

## MODALITÉS D'ADMISSION EN LICENCE 1 PORTAIL SVTE

Vous êtes élève de terminale, titulaire du baccalauréat, d'un diplôme d'accès aux études universitaires (DAEU) ou équivalent, ou étudiant désireux de changer de filière.

Vous êtes de nationalité française titulaire de diplômes étrangers de fin d'études secondaires ou ressortissant de l'union européenne et pays assimilés :

→ Vous devez constituer une demande d'admission sur la plateforme nationale « PARCOURSUP » DU 18/01 AU 09/03/23 : <https://www.parcoursup.fr/>

Vous retrouverez sur cette plateforme les attendus et critères généraux d'appréciation des dossiers qui permettront à la commission d'enseignants de classer votre candidature. Vous recevrez une proposition d'admission dans la limite de la capacité d'accueil.

Vous êtes de nationalité étrangère (hors UE et assimilés) et titulaire de diplômes étrangers. Vous ne relevez pas du public visé par Parcoursup.

→ Vous devez constituer une demande d'admission préalable (DAP) entre le 01.10 et le 15.12.22 : <https://international.univ-lille.fr/venir-a-luniversite/etudiantes/hors-programme-dechange/> (Français : niveau B2 minimum)

Outre le portail SVTE accessible sur [parcoursup](https://parcoursup.fr/) (avec la LAS-SV accessible en sous-voeu), il existe par ailleurs la possibilité de candidater indépendamment sur Parcoursup à la Licence 1 Sciences de la Vie Bilingue (même contenu pédagogique que le portail SVTE avec une partie des enseignements en anglais) et au portail SVTE aménagé (pour les Bac technologiques STL, ST2S et STAV).

## L'ACCOMPAGNEMENT À L'UNIVERSITÉ DE LILLE BÉNÉFICIER D'UN AMÉNAGEMENT

Afin d'offrir les meilleures conditions de réussite pour les étudiants qu'elle accueille, l'Université de Lille met en place différents dispositifs qui permettent aux étudiants de commencer et de poursuivre au mieux leurs études selon leur situation : aménagement d'études pour les lycéens concernés par une réponse Parcoursup « Oui si », étudiant en situation de handicap, sportif et artiste de haut niveau, service civique, étudiant en exil...

- [www.univ-lille.fr/formation/amenagements-des-etudes/](https://www.univ-lille.fr/formation/amenagements-des-etudes/)

## S'INFORMER, S'ORIENTER

Le SUAIO - Service Universitaire Accompagnement, Information et Orientation - est ouvert à tous les publics : informations, conseils et accompagnement, orientation et réorientation, entretiens personnalisés.

- [www.univ-lille.fr/formation/sinformer-sorienter](https://www.univ-lille.fr/formation/sinformer-sorienter)

## PRÉPARER SON INSERTION PROFESSIONNELLE

Le BAIP - Bureau d'Aide à l'Insertion Professionnelle propose aux étudiant.e.s un accompagnement à l'insertion professionnelle (stage et premier emploi), à l'entrepreneuriat et à la création d'activités.

- [www.univ-lille.fr/formation/preparer-son-insertion-professionnelle](https://www.univ-lille.fr/formation/preparer-son-insertion-professionnelle)

## OSER L'ALTERNANCE

Pour acquérir simultanément des compétences, un diplôme et une expérience professionnelle, plus de 220 parcours sont proposés en alternance (contrat de professionnalisation ou d'apprentissage).

<https://formationpro.univ-lille.fr/alternance>

## SE FORMER TOUT AU LONG DE LA VIE

Toute l'offre diplômante de l'université est accessible en formation continue. La direction de la formation continue et de l'alternance propose des accompagnements individualisés au service de votre projet (VAPP, VAE).

- <https://formationpro.univ-lille.fr/>

## ET L'INTERNATIONAL !

Le service des relations internationales accompagne tous les étudiant.e.s dans leur mobilité : programme d'échanges ou mobilité individuelle, stage, cours de français pour les étudiants internationaux...

- <https://international.univ-lille.fr/>



Licence

Licence 1

# Portail sciences de la vie, de la Terre et de l'environnement

Responsable de la rédaction : Vice-présidence Formation - Coordination : SUAIO - Maquette et réalisation : Service Communication - Impression : Imprimerie Université de Lille - Document non contractuel - Imprimé en décembre 2022

## LE PORTAIL SVTE

Le portail SVTE est une année de formation qui permet d'accéder à trois licences et aux études de santé via la LAS:

- La licence Sciences de la vie offrent une formation en Biologie,
- La licence de Sciences de la Terre offrant une formation en Géologie,
- La licence Sciences de la Vie et de la Terre, permettant d'accéder aux métiers de l'enseignement (professeur de SVT dans le secondaire, professeur des écoles)
- La deuxième année d'études de santé DFG2 (médecine, pharmacie, odontologie, maïeutique, kinésithérapie) et aux métiers de la santé via la L1 SVTE-option santé (Licence accès santé, ou LAS).

Les licences se déroulent sur 3 années et fournissent un enseignement généraliste permettant aux étudiants de se spécialiser progressivement.

Les étudiants choisissent dès le premier semestre du portail SVTE des unités d'enseignements qui leur permettent soit de se spécialiser en biologie ou en géologie, soit de conserver un profil généraliste et d'avoir des enseignements de biologie et géologie, leur permettant une meilleure orientation vers la licence de SVT.

Les licences générales débouchent principalement sur un master qui permettra d'accéder aux métiers suivants :

- Technicien supérieur (Bac +3).
- Technico-commercial (Bac +3, Bac +5).
- Chargé d'études scientifiques environne mentales (Bac +5).
- Ingénieur d'études en laboratoire public ou privé (Bac+5).
- Inspecteur sanitaire (Bac +5).
- Ingénieur de recherche en laboratoire public ou privé (Bac+8).
- Chercheur, Enseignant-Chercheur (Bac +8).
- Professeur des écoles, professeur de SVT dans le secondaire.

Ainsi, les étudiants peuvent exercer leurs compétences dans les secteurs d'activité suivants :

- La recherche publique ou privée,
- fondamentale ou appliquée, l'industrie,
- le contrôle qualité des produits,
- la gestion des écosystèmes et diagnostics,
- l'environnement et l'aménagement du territoire,
- le journalisme scientifique,
- l'éducation et l'enseignement,
- les laboratoires d'analyses biologiques,
- la police scientifique,
- les bureaux d'études,
- les géotechniques,
- les risques environnementaux.

## COMPÉTENCES VISÉES À L'ISSUE DU PORTAIL SVTE

Savoirs :

- Acquérir une culture scientifique générale,
- Comprendre et maîtriser les concepts fondamentaux en biologie et géologie,
- Développer le sens critique, l'initiative,
- Suivre une démarche scientifique (problématique, questionnement, hypothèses),
- S'initier aux réglementations en vigueur (hygiène, sécurité et environnement).

Savoirs-faire :

- Comprendre des stratégies expérimentales, savoir les expliquer, et les argumenter,
- Identifier, caractériser les structures biologiques (organismes, cellules, organites) et géologiques (roches, fossiles)
- Acquérir des compétences expérimentales et utiliser les appareils et les techniques de mesure les plus courants,
- Savoir prélever, analyser des échantillons,
- Maîtriser les outils nécessaires en mathématiques, physique, chimie,
- Analyser, transformer, représenter des données,
- Savoir utiliser les outils informatiques (logiciels de bureautique)

Savoirs-communiquer :

- Maîtriser le français, la terminologie scientifique et son bon usage,
- Maîtriser la synthèse de documents,
- Pratiquer l'anglais,
- Travailler seul, et/ou en groupe d'une manière régulière et rigoureuse.

## RÉSULTATS EN LICENCE 1 PORTAIL SVTE DES BACHELIERS DE L'ANNÉE 2021/2022 INSCRITS À L'EXAMEN (PAR TYPE DE BACCALAURÉAT)

(source ODIF - odif.univ-lille.fr)

**PARCOURS CLASSIQUE :**

562 inscrits en L1 (dont 279 bacheliers de l'année)

**RÉUSSITE :**

89, issus de bacs généraux (260 inscrits)

0, issus de bacs technologiques (0 inscrits)

0, issus de bacs professionnels (0 inscrits)

**PARCOURS LAS-1 :**

54 bacheliers de l'année inscrits aux examens :

Bac général : 20 admis / 49 présents

Bac techno : 1 admis / 1 présent

Bac pro : 0 admis / 0 présent

Seule une participation assidue aux cours et aux TD accompagnée d'un travail personnel régulier et constant vous permet de réussir à l'Université.

## ORIENTATION & RÉORIENTATION & POSSIBILITÉS DE PASSERELLES

À la fin du semestre 1, les étudiants peuvent demander un changement de filière s'ils le souhaitent via la procédure de réorientation tardive, vers d'autres formations universitaires (DEUST, DU, autre licence...).

Un diplôme universitaire (DU) Tremplin «Biologie» accessible en fin de semestre 1 permet à des étudiants en difficulté de suivre un semestre 2 spécifique (UE disciplinaires, français, langue vivante 1 et méthodologie) permettant de préparer l'entrée en licence 1 avec la maîtrise des bon outils.

À la fin du semestre 2, si la L1 est validée, les étudiants du portail SVTE ont un accès de droit aux trois licences SV, ST et SVT. Pour les étudiants ne validant pas la 1ère année, le redoublement est autorisé sous réserve de validations d'un minimum de crédits.

À l'issue de la L1, les étudiants souhaitant faire une première année dans une formation différente doivent recandidater sur Parcoursup.

### AIDE À LA RÉUSSITE

Pour les lycéens ayant eu une réponse « Oui si » sur Parcoursup, les enseignements de L1 seront étalés sur 2 ans afin de concentrer leurs efforts sur une partie des disciplines et de libérer du temps pour :

- Acquérir les pré-requis scientifiques du secondaire et améliorer les méthodes de travail :
  - Pédagogie adaptée en groupes à effectif réduit (TD et TP)
  - Tutorat assuré par un étudiant de 2e ou 3e année de licence
  - Renforcement méthodologique assuré par un enseignant
- Améliorer les techniques d'expression et de communication
- Construire son projet d'orientation et professionnel

Outre le parcours SVTE classique, accessible sur Parcoursup, l'étudiant a la possibilité d'intégrer des parcours personnalisés – sur dossier – dès l'entrée en licence 1 (via Parcoursup), et pour tous les semestres :

- les étudiants provenant d'un autre type de Bac (STL, STAV et ST2S) peuvent être accueillis dans la licence 1 Sciences de la vie, de la Terre et de l'environnement (SVTE) parcours aménagé. Par un accompagnement spécifique en petit groupe, ce parcours favorisera leur réussite en licence 1. Sélection en L1 via Parcoursup (portail SVTE-aménagé).
- L'option Sciences de la Vie-Bilingue (français-anglais) est proposée sur toute la durée de la Licence Sciences de la Vie (tronc commun puis spécialisation). Elle s'adresse aux étudiants se destinant à la Recherche vers l'international. Sélection en L1 via Parcoursup (L1 Sciences de la Vie Bilingue).
- L'option Santé-Sciences de la Vie est proposée aux étudiants se destinant aux études de santé (médecine, pharmacie, dentaire et maïeutique). Sélection en L1 via Parcoursup.

L'étudiant bénéficie d'un espace numérique personnel ainsi que d'un compte e-mail. De nombreuses UE proposent des supports pédagogiques (cours, photocopiés, ressources, forums, activités) sur la plateforme pédagogique numérique « Moodle ». L'obtention de différentes certifications (langues, culture numérique) est également possible.

À l'issue de la L1, les étudiants souhaitant faire une deuxième année dans une formation différente des trois licences adossées au portail SVTE doivent candidater sur la plateforme e-candidat (<https://ecandidat.univ-lille.fr>).

À partir du semestre 3, il existe d'autres possibilités de réorientation, passant par la plateforme e-candidat.

## POURSUITE D'ÉTUDES

Une sélection est effectuée à l'entrée du master 1 (qualité du dossier, cohérence du parcours de formation en fonction des capacités d'accueil) :

- Master Biologie-santé,
- Master Biotechnologies,
- Master Nutrition et sciences des aliments,
- Master Biodiversité, écologie, évolution,
- Masters double compétence (journalisme scientifique, marketing et management des entreprises du secteur de la santé...),
- Master Chimie et sciences du vivant,
- Master MEEF (Métiers de l'Enseignement, de l'Education et de la Formation),
- Master Géoressources, Géorisques, Géotechnique
- Master Sciences de la Terre et des Planètes, environnement
- Doctorat en Sciences de la vie
- Doctorat en Sciences de la Terre

Il est fondamental que l'étudiant ait compris l'importance, au vu de la compétition existante, de valider ses modules avec des mentions pour s'assurer de pouvoir mettre en œuvre son projet de formation.

## ORGANISATION DE LA FORMATION

La première année de licence, appelée portail L1 SVTE, permet à l'étudiant de choisir progressivement son orientation et sa mention de licence parmi 3 mentions du secteur Sciences de la Vie, de la Terre et de l'Environnement (SVTE).

La licence 1 SVTE est organisée autour de quatre blocs de connaissances et de compétences (BCC) :

**BCC1 - RÉPONDRE À UNE PROBLÉMATIQUE EN SVTE**

**BCC2 - PROJET ÉTUDIANT**

**BCC3 - SE POSITIONNER DANS UN PARCOURS/DOMAINES PROFESSIONNELS**

**BCC4 - COMMUNIQUER ET ANALYSER DES RESSOURCES DOCUMENTAIRES**

Désormais la validation d'un semestre ou d'une année ne se fait plus à l'échelle de la moyenne des UE au sein d'un semestre et entre les deux semestres d'une année, mais nécessite la validation de chacun des BCC de chaque semestre, qui ne sont pas compensables entre eux.

### LICENCE 1 - SEMESTRE 1

**BCC 1 - RÉPONDRE À UNE PROBLÉMATIQUE EN SVTE**

(24 OU 27 ECTS SELON LES FILIÈRES)

- Mathématiques appliquée aux sciences naturelles (toutes filières)
- Physique-Chimie (SV et ST)
- Biologie cellulaire (SV et SVT)
- Génétique formelle et moléculaire 1 (SV et SVT)
- Biologie animale (SV et SVT)
- Biologie végétale (SV et SVT)
- Terre planète active (ST et SVT)
- Climat, Atmosphère, Univers (ST)
- Sciences de la Vie (ST)

**BCC 2 - PROJET ÉTUDIANT (3 ECTS)**

- Projet Etudiant « intégration à l'université »

**BCC - MINEURE SANTE (6 ECTS)**

Uniquement pour les étudiants du parcours Santé du portail SVTE.

### LICENCE 1 - SEMESTRE 2

**BCC 1 - RÉPONDRE À UNE PROBLÉMATIQUE EN SVTE (24 ECTS)**

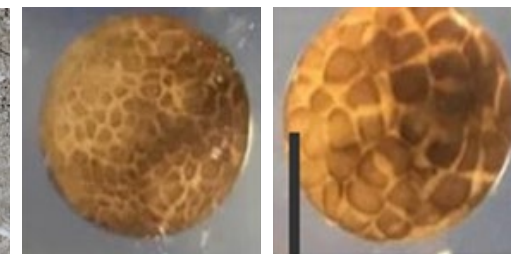
- Physique-Chimie (toutes filières)
- Biochimie (SV et SVT)
- Physiologie animale (SV)
- Physiologie végétale (SV)
- Écologie scientifique (SV et SVT)
- Minéralogie et pétrologie (ST et SVT)
- Sédimentologie (ST et SVT)
- Stratigraphie (ST)
- Sciences de la vie (ST)

**BCC 2 - SE POSITIONNER DANS UN PARCOURS/DOMAINES PROFESSIONNELS (3 ECTS)**

- Projet de formation et de pré-Professionalisation

**BCC - MINEURE SANTE (6 ECTS)**

Uniquement pour les étudiants du parcours Santé du portail SVTE.



Pour plus d'informations sur les diplômes nationaux proposés par la faculté des sciences et technologies de l'Université de Lille, consultez le catalogue des formations :

[www.univ-lille.fr/formations.html](http://www.univ-lille.fr/formations.html)