



UNIVERSITÉ DE LILLE

Université européenne de référence, reconnue pour l'excellence de sa formation tout au long de la vie, l'Université de Lille met en place à la rentrée 2020 une offre de formation renouvelée dans ses diplômes, ses programmes et ses modalités pédagogiques qui place l'étudiant au cœur de ses préoccupations, pour favoriser son implication et sa réussite. Elle propose 195 mentions de formation en phase avec les évolutions du monde socio-économique, adossées à une recherche de pointe de niveau international conduite par 62 unités de recherche afin de répondre aux grands défis de la société.

LA FACULTÉ

La faculté des sciences et technologies est une Unité de Formation et de Recherche de l'Université de Lille.

Elle regroupe 9 départements de formations et 27 structures de recherche dans les domaines suivants :

- Biologie
- Chimie
- Électronique, Énergie électrique, Automatique
- Informatique
- Mathématiques
- Mécanique
- Physique
- Sciences de la Terre
- Station marine de Wimereux

CONTACTS ADMINISTRATIFS

Faculté des sciences et technologies

Département Biologie

- Université de Lille - Campus cité scientifique
- Secrétariats pédagogiques :
Licence 1 - Anne-Sophie SAVOY
Bât. SUP-SUAIO - Bureau 2
anne-sophie.savoy-masse@univ-lille.fr
03 20 05 87 30

- Licence 2 (S3; S4 BOP, S4 BCP, S4 Biochimie)
Pauline GUIFFROY
Bât.SN4, RdC
pauline.guiffroy@univ-lille.fr
03 62 26 85 14

- Licence 3 (BOP ; BCP ; Biochimie)
Josceline Georges
Bât.SN4, RdC
josceline.georges@univ-lille.fr
03 62 26 85 13

La faculté des sciences et technologies de l'Université de Lille propose une offre de formation pluridisciplinaire de qualité, allant de la licence au doctorat en passant par les licences professionnelles et les masters. Elle accueille chaque année sur le campus de la cité scientifique plus de 7 000 étudiant-e-s en formation initiale.

sciences-technologies.univ-lille.fr

Cité scientifique
59655 Villeneuve d'Ascq Cedex

RESPONSABLES DE LA FORMATION

Responsable de mention de licence Sciences de la vie
Laurent AMSELLEM - laurent.amsellem@univ-lille.fr

Directeur d'étude L1 portails Sciences de la vie, de la Terre et de l'environnement
Pascal MARIOT - pascal.mariot@univ-lille.fr

Directeur d'étude S3 Sciences de la vie
Albin POURTIER - albin.pourtier@univ-lille.fr

Directeur d'étude Parcours BOP (S4-S6)
Matthieu MARIN - matthieu.marin@univ-lille.fr

Directeur d'étude Parcours BCP (S4-S6)
Erwan DUPONT - erwan.dupont@univ-lille.fr

Directeur d'étude Parcours Biochimie
Xavier ROUSSEL - xavier.rousseau@univ-lille.fr

Directrices d'étude Option Bilingue
L1 et L2-S3
Dimitra GKIKA - dimitra.gkika@univ-lille.fr

Parcours BOP (L2-S4 et L3)
Anne DUPUTIE - anne.duputie@univ-lille.fr

Parcours BCP (L2-S4 et L3)
Delphine EBERLE - delphine.eberle@univ-lille.fr

MODALITÉS D'ACCÈS EN LICENCE 1 PORTAIL SVTE

VOUS ÊTES ÉLÈVE DE TERMINALE OU ÉTUDIANT désireux de changer de filière, titulaire du baccalauréat, d'un diplôme d'accès aux études universitaires (DAEU) ou équivalent.

VOUS ÊTES DE NATIONALITÉ FRANÇAISE titulaire de diplômes étrangers de fin d'études secondaires OU RESSORTISSANT DE L'UNION EUROPÉENNE ET PAYS ASSIMILÉS :

Vous devez constituer une demande d'admission sur la plateforme « Parcoursup » du 22 janvier au 12 mars 2020 :

- <https://www.parcoursup.fr/>

Vous retrouverez sur cette plateforme les caractéristiques, attendus et critères généraux d'appréciations des dossiers qui permettront à la commission d'enseignants de classer votre candidature. Vous recevrez une proposition d'admission dans la limite de la capacité d'accueil.

VOUS ÊTES DE NATIONALITÉ ÉTRANGÈRE (HORS UE ET ASSIMILÉS) et titulaire de diplômes étrangers. Vous ne relevez pas du public visé par Parcoursup.

Vous devez constituer une demande d'admission préalable (DAP) entre le 01.11.19 et le 17.01.20 RDV sur <https://international.univ-lille.fr/etudiants-etrangeurs/individuel/>

AIDE À LA RÉUSSITE

Pour les lycéens ayant eu une réponse « Oui si » sur Parcoursup, les enseignements de L1 seront étalés sur 2 ans afin de concentrer leurs efforts sur une partie des disciplines et de libérer du temps pour :

- Acquérir les pré-requis scientifiques du secondaire et améliorer les méthodes de travail :
 - Pédagogie adaptée en groupes à effectif réduit (TD et TP)
 - Tutorat assuré par un étudiant de 2e ou 3e année de licence
 - Renforcement méthodologique assuré par un enseignant
- Améliorer les techniques d'expression et de communication
- Construire son projet d'orientation et professionnel

AMÉNAGEMENTS DES ÉTUDES

Afin d'offrir les meilleures conditions de réussite pour les étudiants qu'elle accueille, l'Université de Lille met en place différents dispositifs qui permettent aux étudiants de commencer et de poursuivre au mieux leurs études selon leur situation : aménagement d'études pour les lycéens concernés par une réponse Parcoursup «Oui si», étudiant en situation de handicap, sportif et artiste de haut niveau, service civique, étudiant en exil... Plus d'info sur <https://www.univ-lille.fr/etudes/amenagements-des-etudes/>

MODALITÉS D'ADMISSION EN LICENCE 2 OU 3

Vous avez validé une L1 du portail SVTE ou L2 Mention Sciences de la vie à l'Université de Lille :

- Accédez de droit en année supérieure. Procédure de réinscription sur votre ENT Université de Lille.

Vous n'avez pas ces titres requis pour un accès de droit mais vous faites valoir un autre diplôme, une autre formation et/ou des expériences personnelles et professionnelles équivalent à un Bac+1 et/ou Bac + 2.

- Vous êtes de nationalité française ou ressortissant de l'Union européenne et pays assimilés : vous devez faire acte de candidature sur la plateforme <https://ecandidat.univ-lille.fr>
- Vous êtes de nationalité étrangère (hors UE et assimilés) : veuillez prendre connaissance des modalités d'admission sur <https://international.univ-lille.fr/etudiants-etrangeurs/individuel/>

ACCOMPAGNEMENT

SUAIO - Service Universitaire Accompagnement, Information et Orientation

- Informations, conseils et accompagnement, orientation et réorientation. Entretiens personnalisés.
 - www.univ-lille.fr/etudes/sinformer-orienter/

BAIP - Bureau d'Aide à l'Insertion Professionnelle

- Accompagnement à l'insertion professionnelle, recherche de stage et de premier emploi.
 - www.univ-lille.fr/etudes/preparer-son-insertion-professionnelle/

Hubhouse

- Accompagnement à l'entrepreneuriat et à la création d'activités.
 - www.univ-lille.fr/etudes/preparer-son-insertion-professionnelle/hubhouse/

Formation continue et alternance

Toute l'offre diplômante de l'université est accessible en formation continue. Vous pouvez également accéder à cette offre par le biais d'une VAPP (Validation des Acquis Professionnels et Personnels) ou obtenir le diplôme dans le cadre d'une VAE (Validation des Acquis de l'Expérience). De nombreux diplômes sont proposés en alternance dans le cadre d'un contrat de professionnalisation ou d'apprentissage. Pour tous renseignements ou bénéficier d'un conseil personnalisé, rendez-vous sur le site de la direction de la formation continue et alternance (DFCA).

- <http://formation-continue.univ-lille.fr/>
- Accueil : +33 (0)3 62 26 87 00
- formationcontinue@univ-lille.fr
- vae@univ-lille.fr - alternance@univ-lille.fr

Relations internationales

- Pour étudier dans le cadre d'un programme d'échange : <https://international.univ-lille.fr/etudiants-etrangeurs/en-programme-international/>
 - Pour le programme Erasmus+ : erasmus-students@univ-lille.fr
 - Pour les autres programmes et conventions : intl-exchange@univ-lille.fr
- Pour étudier à titre individuel : <https://international.univ-lille.fr/etudiants-etrangeurs/individuel/>
NB : une compétence attestée en français est exigée. Attention : Procédure de demande d'admission préalable entre le 01 novembre 2019 et le 17 janvier 2020.
 - international@univ-lille.fr

Mention

SCIENCES DE LA VIE

SEMESTRE 3

Nouveau programme



Responsable de la rédaction : Lyne FRANJIE - Coordination : SUAIO - Maquette et réalisation : Communication - Impression : Imprimerie Université de Lille - Document non contractuel - Imprimé en décembre 2019

LA LICENCE SCIENCES DE LA VIE

La licence Sciences de la vie (Bac +3) est une mention offrant une formation complète et pluridisciplinaire en Biologie.

Elle se déroule sur 3 années et fournit un enseignement généraliste permettant aux étudiants de se spécialiser progressivement en proposant des parcours de formation à partir du semestre 4.

C'est la seule licence Sciences de la vie dans la Région Hauts-de-France à proposer les 3 parcours de spécialisation (Biochimie, Biologie des organismes et des populations [BOP], Biologie cellulaire et physiologie [BCP]). Permettant ensuite une orientation vers de nombreux masters.

La licence Sciences de la vie débouche sur les secteurs d'activité suivants :

Laboratoires de recherche, agro-alimentaire, qualité des produits, biochimie, pathologie, cancer, maladies métaboliques, génétique, écologie (gestion des écosystèmes et diagnostics), environnement/aménagement (faune/flore), neurosciences, glycobiologie, matériaux biocomposites et (bio)chimie verte, journalisme scientifique, éducation et enseignement, laboratoires d'analyses biologiques, police scientifique.

Elle permet d'accéder (après un master ou un doctorat éventuellement) aux métiers de niveau cadre intermédiaire ou supérieur :

- Technicien supérieur (Bac +3).
- Technico-commercial (Bac +3, Bac +5).
- Chargé d'études scientifiques environnementales (Bac +5).
- Ingénieur d'études en laboratoire public ou privé (Bac+5).
- Inspecteur sanitaire (Bac +5).
- Ingénieur de recherche en laboratoire public ou privé (Bac+8).
- Chercheur, Enseignant-Chercheur (Bac +8).

RÉSULTATS EN LICENCE 1 PORTAIL SVTE DES BACHELIERS DE L'ANNÉE 2018/2019 INSCRITS À L'EXAMEN (PAR SÉRIE DE BACCALAURÉAT)

(source ODIF - odif.univ-lille.fr)

781 inscrits en L1 dont 337 bacheliers de l'année inscrits aux examens :

Bac L : 0 admis / 0 inscrit aux examens

Bac ES : 0 admis / 1 inscrit aux examens

Bac S : 183 admis / 320 inscrits aux examens

Bac techno : 0 admis / 13 inscrits aux examens

Bac Pro : 0 admis / 3 inscrits aux examens

Seule une participation assidue aux cours et aux TD accompagnée d'un travail personnel régulier et constant vous permet de réussir à l'Université.

COMPÉTENCES VISÉES À L'ISSUE DE LA LICENCE

Savoirs :

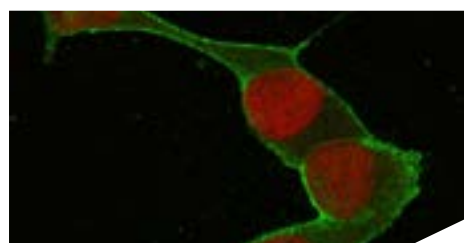
- Acquérir une culture générale scientifique,
- Comprendre et maîtriser les concepts fondamentaux en biologie,
- Développer le sens critique, l'initiative,
- Etablir une démarche scientifique (problématique, questionnement, hypothèses),
- Savoir analyser la bibliographie scientifique,
- Acquérir des connaissances basées sur les dernières découvertes scientifiques,
- Sensibiliser aux réglementations en vigueur (hygiène et sécurité).

Savoirs-faire :

- Comprendre des stratégies expérimentales, savoir les expliquer, et les argumenter,
- Acquérir des compétences expérimentales et utiliser les appareils et les techniques de mesure les plus courants,
- Savoir prélever, analyser des échantillons,
- Maîtriser les outils nécessaires en mathématiques, physique, chimie,
- Analyser, transformer, représenter des données,
- Savoir utiliser l'outil informatique (logiciels de bureautique).

Savoirs-communiquer :

- Maîtriser le français (orthographe, grammaire, syntaxe),
- Maîtriser la synthèse de documents.
- Pratiquer l'anglais,
- Travailler seul, et/ou en groupe d'une manière régulière et rigoureuse,
- Rédiger des rapports scientifiques et les présenter oralement,
- Savoir transmettre des savoirs et des savoir-faire.



Pour plus d'informations sur les diplômes nationaux proposés par la faculté des sciences et technologies de l'Université de Lille, consultez le catalogue des formations :

www.univ-lille.fr/formations.html



RÉORIENTATION & POSSIBILITÉS DE PASSERELLES

Chaque étudiant peut se réorienter vers une autre formation lui convenant mieux dès la fin du premier semestre (DEUST, autre licence...).

A la fin du semestre 2, les étudiants venant de licence 1 Sciences de la vie peuvent s'ils le désirent s'orienter vers une licence 2 Sciences de la Terre ou Sciences de la vie et de la Terre.

En fin de semestre 3, les étudiants de Sciences de la vie peuvent encore s'orienter vers un semestre 4 Sciences de la vie et de la Terre.

A partir du semestre 4, les étudiants intègrent un parcours spécifique. S'ils souhaitent changer de parcours entre le semestre 4 et le semestre 5, les directeurs d'études peuvent demander aux étudiants de rattraper certaines UE du semestre 4. A la fin du semestre 4, les étudiants peuvent postuler à des écoles d'ingénieur (concours B) ou à des licences professionnelles (parcours Conseil en qualité de vieillesse).

LES ATOUTS DE LA FORMATION

L'étudiant bénéficie d'un espace numérique personnel ainsi que d'un compte e-mail. De nombreuses UEs proposent des supports pédagogiques (cours, photocopiés, ressources, forums, activités) sur la plateforme pédagogique numérique «Moodle».

L'étudiant a la possibilité d'intégrer des parcours personnalisés – sur dossier – dès l'entrée en licence 1 (via Parcoursup), et pour tous les semestres :

- les étudiants provenant d'un autre type de Bac (STL, STAV et ST2S) peuvent être accueillis dans la licence 1 Sciences de la vie, de la Terre et de l'environnement (SVTE) aménagée. Par un accompagnement spécifique en petit groupe, ce parcours favorisera leur réussite en licence 1.
- L'option Bilingue (français-anglais) est proposée sur toute la durée de la Licence (tronc commun puis spécialisation). Elle s'adresse aux étudiants se destinant à la Recherche vers l'international. Sélection en L1 via Parcoursup.
- L'obtention de différentes certifications (langues, culture numérique) est également possible.
- Enfin, un diplôme universitaire (DU) Tremplin «Biologie» accessible en fin de semestre 1 permet à des étudiants en difficulté de suivre un semestre 2 spécifique (UE disciplinaires, français, langue vivante 1 et méthodologie) permettant de préparer l'entrée en licence 1 avec la maîtrise des bons outils.

POURSUITE D'ÉTUDES

Une sélection est effectuée à l'entrée du master 1 (qualité du dossier, cohérence du parcours de formation en fonction des capacités d'accueil) :

- Master Biologie-santé,
- Master Biotechnologies,
- Master Nutrition et sciences des aliments,
- Master Biodiversité, écologie, évolution,
- Masters double compétence (journalisme scientifique, marketing et management des entreprises du secteur de la santé...),
- Master Chimie et sciences du vivant,
- Doctorat en Sciences de la vie (via une école doctorale).

Il est fondamental que l'étudiant ait compris l'importance, au vu de la compétition existante, de valider ses modules avec des mentions pour s'assurer de pouvoir mettre en œuvre son projet de formation.

ORGANISATION DE LA FORMATION

Le semestre 3 de la licence Sciences de la vie s'organise autour de 4 blocs de connaissances et de compétences (BCC)

BCC1 - RÉPONDRE À UNE PROBLÉMATIQUE EN SCIENCES DE LA VIE

BCC2 - CHOISIR ET UTILISER LES OUTILS POUR RÉPONDRE À UNE PROBLÉMATIQUE EN SCIENCES DE LA VIE

BCC3 - SE POSITIONNER DANS UN PARCOURS/DOMAINES PROFESSIONNEL

BCC4 - COMMUNIQUER ET ANALYSER DES RESSOURCES DOCUMENTAIRES

Tronc commun (15 ECTS)

Microbiologie
Biostatistiques
Génétique
Projet étudiant
Langues vivantes

1 formule de fondamentaux au choix (12 ECTS)

N°1
Physiologie cellulaire
Embryologie
Biochimie 2
Grandes fonctions des végétaux

N°2
Physiologie cellulaire
Embryologie
Biochimie 2
Chimie organique 2

N°3
Écologie scientifique 2
Biochimie 2
Chimie organique 2
Grandes fonctions des végétaux

N°4
Écologie scientifique 2
Biologie intégrative
Embryologie
Grandes fonctions des végétaux

1 paire d'approfondissements au choix par formule de fondamentaux choisie (3 ECTS)

N°1
Embryologie/Physiologie cellulaire
ou
Biochimie 2 / Grandes fonctions des végétaux

N°2
Biochimie 2 / Chimie organique 2
ou
Physiologie cellulaire / Embryologie

N°3
Biochimie 2 / Chimie organique 2
ou
Biochimie 2 / Grandes fonctions des végétaux

N°4
Écologie scientifique 2 / Biologie intégrative
ou
Biologie intégrative / Embryologie

Selon le profil de l'étudiant et son projet, et en accord avec le Directeur des Études, cette formule d'approfondissements peut faire l'objet d'un remplacement par un 5ème enseignement fondamental.

Les différents niveaux d'options du semestre 3 préfigurent le parcours du diplôme à l'issue de la licence, et permettent ainsi de choisir l'un des 3 parcours proposés en semestre 4 (voir plaquettes spécifiques S4-S6) :

- Biochimie
- Biologie cellulaire et physiologie (BCP)
- Biologie des organismes et des populations (BOP)