

## Pourquoi pas le département Sciences de la Terre !

### NOS SERVICES

Nos laboratoires de recherche ont des moyens d'analyses qu'ils peuvent mettre à votre disposition :

- confection de lames minces,
- MEB environnemental et Raman,
- diffraction des rayons X (matériaux, argiles, ...),
- granulométrie tamis ou laser,
- analyses chimiques et minéralogiques,
- datations paléontologiques,
- prélèvements sur le terrain (carottages)...

### DE NOMBREUSES ENTREPRISES NOUS ONT DÉJÀ SOUTENU

- en permettant à leurs cadres et techniciens de participer à nos enseignements,
- en nous versant de la taxe d'apprentissage,
- en accueillant nos étudiants en stage,
- en faisant de nos étudiants leurs nouveaux collaborateurs.

Nous soutenir, c'est contribuer à l'excellence de nos formations et à l'amélioration du cursus pédagogique de vos collaborateurs de demain.

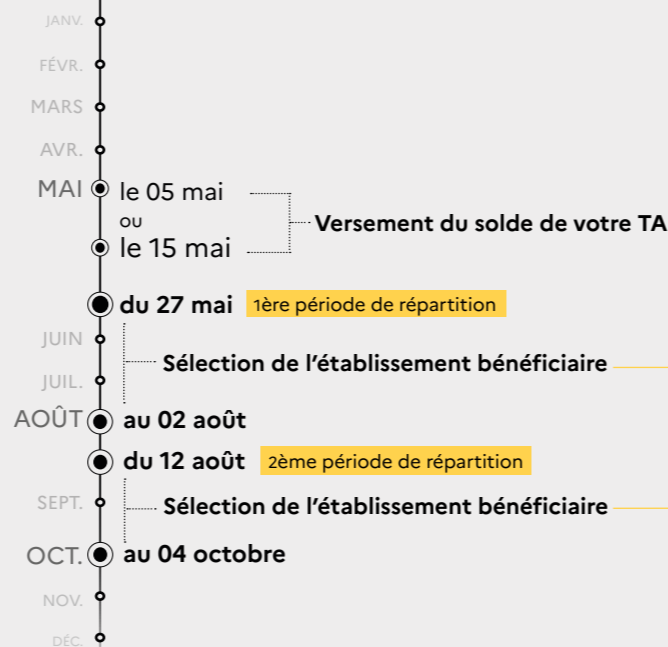
*Envie d'investir utilement votre taxe d'apprentissage pour l'avenir de votre entreprise ?*

Retrouvez les modalités au dos de cette plaquette



*Poursuivons la route ensemble en 2024*  
avec votre soutien au département Sciences de la Terre

### CALENDRIER 2024



CONTACTEZ-NOUS

### COMMENT ÇA MARCHE ?

Vous payez le solde de la taxe d'apprentissage directement à l'**URSSAF** basé sur votre Déclaration sociale nominative (DSN).

### COMMENT ÇA MARCHE ?

Sur la plateforme **Soltéa** en vous connectant via NET-ENTREPRISES-FR, indiquez les informations suivantes :

- > code **UAI 0597081B**
- > code **RNCP** de la formation

Retrouvez les codes de nos formations à l'intérieur de cette plaquette ou sur :  
<https://sciences-technologies-mail.univ-lille.fr/TA2024/RNCP/st>  
ou **flashez ce QR code** :



**Alain TRENTESAUX**  
Directeur du département  
Tél. +33 (0)3 20 43 41 60  
[alain.trentesaux@univ-lille.fr](mailto:alain.trentesaux@univ-lille.fr)

**Marie-Christine GUIOT**  
Assistante financière  
Tél. +33 (0)3 20 43 65 46  
[marie-christine.guiot@univ-lille.fr](mailto:marie-christine.guiot@univ-lille.fr)

**Olivier BERTHÉ**  
Responsable du pôle finances & budget  
Tél. +33 (0)3 62 26 84 01  
[olivier.berthe@univ-lille.fr](mailto:olivier.berthe@univ-lille.fr)

Avril 2024 / 130 exemplaires / Faculté des sciences et technologies de l'Université de Lille - Pôle communication / Impression centrale - Université de Lille - Crédits photos : Couverture : Annette Hofmann - Intérieur : Akiba Stock



## TAXE D'APPRENTISSAGE 2024

*Soyez acteur du développement*  
du département **SCIENCES DE LA TERRE**

[sciences-technologies.univ-lille.fr](https://sciences-technologies.univ-lille.fr)





## Ensemble, participons au développement du département Sciences de la Terre

### RECRUTEZ NOS DIPLÔMÉS

Leur formation terminée, nous pouvons vous aider à trouver le candidat qui, en stage, répondra à vos attentes :

DEUST ED : [alloys.bory@univ-lille.fr](mailto:alloys.bory@univ-lille.fr)

DEUST GNM : [cesar.witt@univ-lille.fr](mailto:cesar.witt@univ-lille.fr)

Licence 3ème année :  
[virginie.gauthier@univ-lille.fr](mailto:virginie.gauthier@univ-lille.fr)

Licence professionnelle GEOSSOL :  
[arnaud.gauthier@univ-lille.fr](mailto:arnaud.gauthier@univ-lille.fr)

Master 3G 1ère année :  
[emily.lloret@univ-lille.fr](mailto:emily.lloret@univ-lille.fr)

Master 3G 2ème année :  
[cyril.durand@univ-lille.fr](mailto:cyril.durand@univ-lille.fr)

Master STPE parcours GEOBAS :  
[jean-yves-reynaud@univ-lille.fr](mailto:jean-yves-reynaud@univ-lille.fr)

Master STPE parcours PALEO :  
[catherine.cronier@univ-lille.fr](mailto:catherine.cronier@univ-lille.fr)

### GRÂCE À VOUS EN 2023, NOUS AVONS...

- Complété notre parc d'instruments de géophysique par une chaîne d'acquisition de sismique MASW capable d'imager le sous-sol sur quelques dizaines de mètres.
- Terminé la mise en place de notre dispositif de plateforme piézométrique.

### AVEC VOUS EN 2024, NOUS ALLONS...

- Investir dans un dispositif de réalité virtuelle Hydrologie/ Hydrogéologie/Érosion/Sédimentation.
- Améliorer les conditions d'accueil des intervenants professionnels de haut niveau.

*Nos étudiants,  
vos futurs collaborateurs*

AU DÉPARTEMENT SCIENCES DE LA TERRE  
NOUS FORMONS AUX MÉTIERS DE :

Ingénieure en sites et sols pollués  
**Hydrogéologue** Paléo-environnementaliste  
 Paléontologue **Géotechnicien**  
 Gestionnaire de l'érosion Ingénieure en risques naturels  
 Paléo-climatologue Gestionnaire de l'environnement  
**Tectonicien Géophysicienne** Océanologue  
 Ingénieure en géothermie Muséologue Sismologue  
 Enseignant en SVT **Guide nature**  
 Ingénieure en géosciences Journaliste scientifique  
**Ingénieur en géoimagerie** Géochimiste  
**Planétologue** Technicien en implantation d'éoliennes  
 Prospecteur en ressources minérales  
 Chercheur **Ingénieure en télédétection**  
 Géoinformaticien Professeur des écoles  
 Médiateur scientifique

NOS FORMATIONS

## DEUST

Environnement et déchets  
RNCP 2915

Guide nature multilingue  
RNCP 2917

## Licence professionnelle

Métiers de la protection et de la gestion de l'environnement

- parcours Gestion eau, sols, sous-sols (GEOSSOL) ouvert à l'alternance  
RNCP 30087

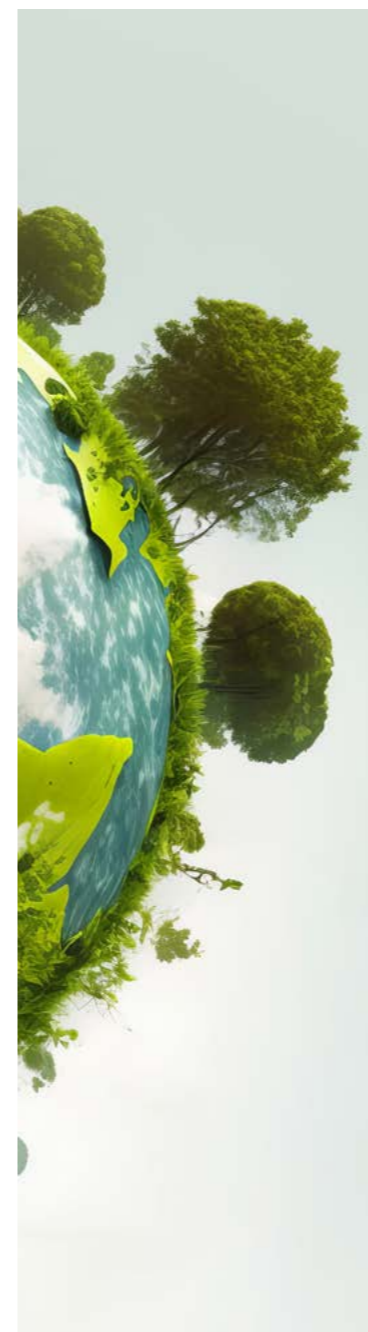
## Masters

Géoressources, géorisques, géotechnique (3G)

- parcours Géologie de l'ingénieur (GEOLIN) ouvert à l'alternance  
RNCP 34099

Sciences de la Terre et des planètes, environnement (STPE)

- parcours Géologie des bassins sédimentaires (GEOBAS)
- parcours Paleontology - Paleoclimatology - Paleoenvironment (PALEO)  
RNCP 31500



Le versement de la taxe d'apprentissage permet à nos étudiants de se former sur du matériel de pointe, issu des dernières évolutions technologiques et scientifiques.

Retrouvez l'offre de formation du département Sciences de la Terre :  
<https://sciences-technologies.univ-lille.fr/sciences-de-la-terre/formation>



## Les chiffres clés du département Sciences de la Terre

EN FORMATION :

 **250**  
étudiants

 **100**  
conventions de stages en licences, en licences professionnelles et en masters

 **40** diplômés en master par an

 **30** étudiants en alternance

 **15** étudiants internationaux

EN RECHERCHE :

**3 laboratoires de recherche :** 

Laboratoire de Génie Civil et géo-Environnement (LGCgE)

Laboratoire d'Océanologie et de Géosciences (LOG) - UMR CNRS 8187

Unité Evo-Eco-Paleo (EEP) - UMR CNRS 8198

*Une faculté pluridisciplinaire en sciences et technologies*

La faculté des sciences et technologies, composante de l'Université de Lille, a pour ambition de développer la recherche et la formation sur l'ensemble des champs disciplinaires des sciences et technologies et de réussir l'insertion professionnelle de ses étudiants.

Face aux évolutions rapides de la société et de son environnement, la faculté des sciences et technologies développe une recherche de pointe dans de nombreux domaines. Riche de 39 structures de recherche (unités, plateformes, fédérations de recherche) dont 26 en tutelle principale et 13 en tutelle secondaire, elle privilégie une recherche fondamentale et interdisciplinaire de haut niveau.

Elle accueille chaque année plus de 8 500 étudiants dont 650 doctorants, inscrits en formation initiale, formation continue ou en alternance, au sein de ses neuf départements de formation :

Biologie - Chimie - Électronique, énergie électrique, automatique - Informatique - Mathématiques - Mécanique - Physique - Sciences de la Terre - Station marine de Wimereux

