

Mention



ENVIRONNEMENT ET DÉCHETS

Semestres 2, 3 et 4



PRÉSENTATION DU DEUST

En ce début de 21^{ème} siècle, la protection de l'environnement est au cœur des débats sociétaux, économiques et politiques. Il est dès lors indispensable d'innover afin de mieux gérer et préserver les ressources naturelles. Pour répondre à ces défis majeurs, l'Université de Lille propose, à travers la formation DEUST Environnement et Déchets, de sensibiliser et former des techniciens de l'environnement spécialisés dans la gestion de l'eau et des déchets.

Depuis plus de 20 ans, cette formation dispense de solides connaissances en droit de l'environnement, traitement des eaux et valorisation des déchets, ainsi que des bases essentielles en chimie, microbiologie et géologie.

En intégrant cette formation, vous rejoindrez des filières d'avenir soucieuses de la protection et de l'exploitation raisonnée de notre planète.

À noter qu'un stage en deuxième année professionnalise la formation. Quelques exemples de stages réalisés dans cette formation :

- Aide à la mise en place d'un plan de gestion des déchets de soin à risque infectieux en milieu hospitalier
- Mise en place d'une station mobile de dénitrification d'un forage pour l'alimentation en eau potable
- Contrôle physico-chimique de la qualité des rejets de stations d'épuration.

LES ATOUTS DE LA FORMATION

- ouverte à la réorientation et à la formation continue,
- études courtes (Bac +2) et professionnalisantes,
- stage en entreprise de 3 à 6 mois,
- 2^{ème} année, ouverte à l'alternance via le contrat de professionnalisation
- nombreuses sorties pédagogiques de terrains et visites de sites,
- projets transversaux visant à formaliser le projet professionnel des étudiants,
- formation en lien étroit avec le monde professionnel,
- bon taux d'insertion des diplômés en entreprises ou en poursuite d'études en licences professionnelles.

INSERTION PROFESSIONNELLE & POURSUITE D'ÉTUDES

À l'issue du DEUST Environnement et Déchets, les étudiants peuvent exercer leurs compétences dans les secteurs suivants :

- l'eau (production et distribution de l'eau, assainissement, gestion environnementale de l'eau, qualité des eaux...)
- les déchets (filière de valorisation, production d'énergie, recyclage...),
- l'environnement (préservation des milieux naturels, traitement des sols pollués...).

Au sein de :

- bureaux d'étude,
- collectivités territoriales (Région, Mairie...),
- entreprises et organismes privés.

Les diplômés du DEUST Environnement et Déchets peuvent occuper les postes suivants :

- technicien dans l'assainissement,
- technicien dans la gestion, la collecte et la valorisation des déchets,
- assistant qualité environnement,
- technicien mesures pollution,
- technicien prélèvements et analyses de l'eau,
- technicien contrôle qualité...

Les étudiants qui le souhaitent peuvent poursuivre en licence professionnelle



Pour plus d'informations sur les diplômes nationaux proposés par la faculté des sciences et technologies de l'Université de Lille, consultez le catalogue des formations :

www.univ-lille.fr/formations.html



ORGANISATION DE LA FORMATION

La formation d'une durée de 3 semestres (Bac +2), se compose de cours, TD, TP et d'un stage. Celui-ci donne lieu à la rédaction d'un mémoire et à sa soutenance devant un jury.

Particularité de la formation, les enseignements de la première année débutent en janvier.

DEUST 1^{ère} année - Semestre 1

Les enseignements du DEUST ED commençant au second semestre, au cours de ce premier semestre l'étudiant.e a le choix entre suivre un semestre de Licence (ou d'une autre formation), effectuer une remise à niveau ou un stage. Dans le cadre d'une formation initiale, il ou elle s'inscrira nécessairement dans une formation de l'université. Voir les modalités d'accès.

DEUST 2^{ème} année - Semestre 3

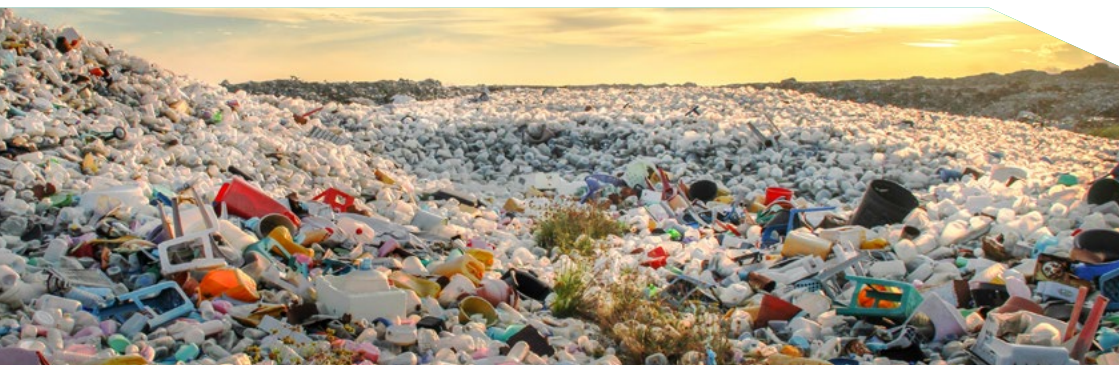
TRAITEMENT DES EAUX
CHIMIE DES EAUX
MICROBIOLOGIE
GESTION DES DECHETS
ENERGIES ET DEVELOPPEMENT DURABLE
PROJET ENVIRONNEMENTAL
INFORMATIQUE 2
COMMUNICATION 2
ANGLAIS 2
DECOUVERTE DE L'ENTREPRISE & MANAGEMENT
DE LA QUALITE

DEUST 1^{ère} année - Semestre 2

HYDROLOGIE
PEDOLOGIE
GEOLOGIE
POLLUTION & POLLUANTS
CHIMIE
MATHEMATIQUES
INFORMATIQUE 1
COMMUNICATION 1
ANGLAIS 1

DEUST 2^{ème} année - Semestre 4

CARTOGRAPHIE & AMENAGEMENT DU TERRITOIRE
DROIT DE L'ENVIRONNEMENT
GEOTECHNIQUE / DESSIN TECHNIQUE
HYDROGEOLOGIE
STAGE (13 SEMAINES MINIMUM)



CONTACT ADMINISTRATIF

Faculté des sciences et technologies

Département Sciences de la Terre

- Université de Lille - Campus cité scientifique
- Secrétariat pédagogique :
Virginie CASTELAIN
virginie.castelain@univ-lille.fr
Bât SUP/SUAIO, bureau 04
Tél : 03 62 26 81 98

MODALITÉS D'ACCÈS EN DEUST 1

VOUS ÊTES ÉTUDIANT INSCRIT À L'UNIVERSITÉ DE LILLE AU 1^{ER} SEMESTRE Procédure de réorientation en DEUST 1ère année entre décembre et janvier (dossier de réorientation et entretien).

VOUS ÊTES DÉTENTEUR D'UN BACCALAURÉAT OU ÉQUIVALENT ET VOUS SOUHAITEZ INTÉGRER LA FORMATION (Formation continue, demandeurs d'emploi) Procédure d'inscription sur la plateforme e-candidat

VOUS ÊTES DE NATIONALITÉ ÉTRANGÈRE (HORS UE ET ASSIMILÉS) : veuillez prendre connaissance des modalités d'admission sur <https://international.univ-lille.fr/etudiants-etrangeurs/individuel/>

Capacité d'accueil de cette formation : 20 étudiants.

AMÉNAGEMENTS DES ÉTUDES

Afin d'offrir les meilleures conditions de réussite pour les étudiants qu'elle accueille, l'Université de Lille met en place différents dispositifs qui permettent aux étudiants de commencer et de poursuivre au mieux leurs études selon leur situation : aménagement d'études pour les lycéens concernés par une réponse Parcoursup « Oui si », étudiant en situation de handicap, sportif et artiste de haut niveau, service civique, étudiant en exil... Plus d'info sur <https://www.univ-lille.fr/etudes/amenagements-des-etudes/>

RESPONSABLES DE LA FORMATION

Emily LLORET
emily.lloret@univ-lille.fr
Tél : 03 20 33 71 17

Franck BOURDELLE
franck.bourdelle@univ-lille.fr
Tél : 03 20 43 41 13

ACCOMPAGNEMENT

SUAIO - Service Universitaire Accompagnement, Information et Orientation

- Informations, conseils et accompagnement, orientation et réorientation. Entretiens personnalisés.
 - www.univ-lille.fr/etudes/sinformer-sorienter/

BAIP - Bureau d'Aide à l'Insertion Professionnelle

- Accompagnement à l'insertion professionnelle, recherche de stage et de premier emploi.
 - www.univ-lille.fr/etudes/preparer-son-insertion-professionnelle/

Hubhouse

- Accompagnement à l'entrepreneuriat et à la création d'activités.
 - www.univ-lille.fr/etudes/preparer-son-insertion-professionnelle/hubhouse/

Formation continue et alternance

Toute l'offre diplômante de l'université est accessible en formation continue. Vous pouvez également accéder à cette offre par le biais d'une VAPP (Validation des Acquis Professionnels et Personnels) ou obtenir le diplôme dans le cadre d'une VAE (Validation des Acquis de l'Expérience). De nombreux diplômes sont proposés en alternance dans le cadre d'un contrat de professionnalisation ou d'apprentissage. Pour tous renseignements ou bénéficier d'un conseil personnalisé, rendez-vous sur le site de la direction de la formation continue et alternance (DFCA).

- <http://formation-continue.univ-lille.fr/>
- Accueil : +33 (0)3 62 26 87 00
- formationcontinue@univ-lille.fr
- vae@univ-lille.fr - alternance@univ-lille.fr

Relations internationales

- Pour étudier dans le cadre d'un programme d'échange : <https://international.univ-lille.fr/etudiants-etrangeurs/en-programme-international/>
 - Pour le programme Erasmus+ : erasmus-students@univ-lille.fr
 - Pour les autres programmes et conventions : intl-exchange@univ-lille.fr
- Pour étudier à titre individuel : <https://international.univ-lille.fr/etudiants-etrangeurs/individuel/>
NB : une compétence attestée en français est exigée.