

Envie d'investir utilement votre taxe d'apprentissage pour l'avenir de votre entreprise ?

Retrouvez les modalités au
dos de cette plaquette.

Pourquoi pas le département Sciences de la Terre !

NOS SERVICES

Nos laboratoires de recherche ont
des moyens d'analyses qu'ils peuvent
mettre à votre disposition :

- confection de lames minces,
- MEB environnemental et Raman,
- diffraction des rayons X (matériaux, argiles, ...),
- granulométrie tamis ou laser,
- analyses chimiques et minéralogiques,
- datations paléontologiques,
- prélèvements sur le terrain (carottages)...

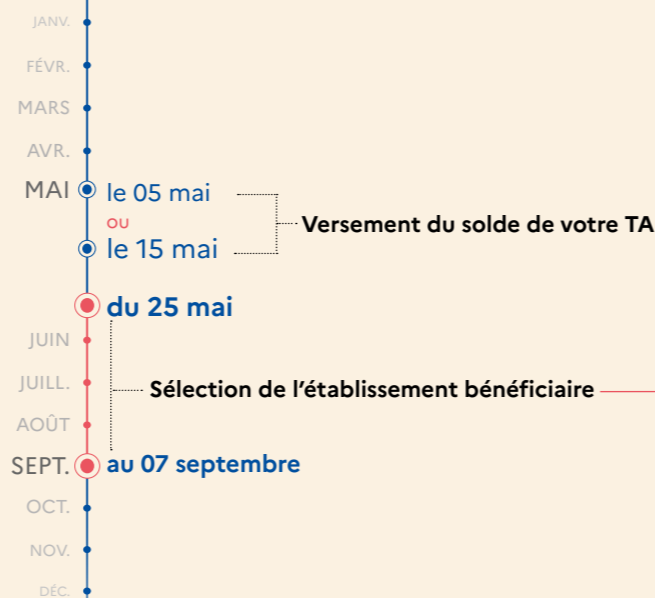
DE NOMBREUSES ENTREPRISES NOUS ONT DÉJÀ SOUTENU

- en permettant à leurs cadres et techniciens de participer à nos enseignements,
- en nous versant de la taxe d'apprentissage,
- en accueillant nos étudiants en stage,
- en faisant de nos étudiants leurs nouveaux collaborateurs.

Nous soutenir, c'est contribuer à
l'excellence de nos formations et à
l'amélioration du cursus pédagogique
de vos collaborateurs de demain.

En 2023 les modalités changent
mais pas votre soutien au département Sciences de la Terre

CALENDRIER 2023



Versement du solde de votre TA

Sélection de l'établissement bénéficiaire



CONTACTEZ-NOUS

COMMENT ÇA MARCHE ?

Vous payez le solde de la taxe d'apprentissage
directement à l'**URSSAF** basé sur votre Déclaration
sociale nominative (DSN) du mois d'avril 2023.

COMMENT ÇA MARCHE ?

Sur la plateforme **Soltéa** en vous connectant
via NET-ENTREPRISES-FR, indiquez
les informations suivantes :

- > code **UAI 0597081B**
- > code **RNCP** de la formation

Retrouvez les codes de nos formations à
l'intérieur de cette plaquette ou sur :
[https://sciences-technologies-mail.univ-lille.fr/
TA2023/RNCP/st](https://sciences-technologies-mail.univ-lille.fr/TA2023/RNCP/st)
ou flashez ce QR code :



Mars 2023 / 120 exemplaires / Faculté des sciences et technologies de l'université de Lille - Pôle communication / Imprimerie centrale - Université de Lille / Crédits photos : Adobe Stock

FACULTÉ DES SCIENCES
ET TECHNOLOGIES



TAXE D'APPRENTISSAGE 2023

Devenez acteur du développement
du département SCIENCES DE LA TERRE

Alain TRENTESAUX
Directeur du département
Tél. +33 (0)3 20 43 41 60
alain.trentesaux@univ-lille.fr

Marie-Christine GUIOT
Assistante financière
Tél. +33 (0)3 20 43 65 46
marie-christine.guiot@univ-lille.fr

Olivier BERTHÉ
Responsable du pôle finances & budget
Tél. +33 (0)3 62 26 84 01
olivier.berthe@univ-lille.fr

sciences-technologies.univ-lille.fr

**FACULTÉ
DES SCIENCES ET
TECHNOLOGIES**
Département Sciences de la Terre

**Université
de Lille**

Ensemble, participons au développement du département Sciences de la Terre



RECRUTEZ NOS
DIPLÔMÉS

Leur formation terminée, nous pouvons vous aider à trouver le candidat qui, en stage, répondra à vos attentes :

DEUST ED : alloys.bory@univ-lille.fr

DEUST GNM : cesar.witt@univ-lille.fr

Licence 3ème année :
virginie.gauillier@univ-lille.fr

Licence professionnelle GEOSSOL :
arnaud.gauthier@univ-lille.fr

Master 3G 1ère année :
emily.lloret@univ-lille.fr

Master 3G 2ème année :
cyril.durand@univ-lille.fr

Master STPE parcours GEOBAS :
jean-yves-reynaud@univ-lille.fr

Master STPE parcours PALEO :
catherine.cronier@univ-lille.fr

GRÂCE À VOUS EN 2022, NOUS AVONS...

complété notre réseau piézométrique par l'implantation de 3 nouveaux forages nous permettant de pouvoir faire des TP grandeur nature et accueilli des professionnels de haut niveau.

AVEC VOUS EN 2023, NOUS ALLONS...

investir sur du matériel d'investigation géophysique innovante par réfraction et continuer à accueillir des professionnels de haut niveau.

Nos étudiants, vos futurs collaborateurs

AU DÉPARTEMENT SCIENCES DE LA TERRE, NOUS FORMONS DES :

Techniciens / Techniciens supérieurs ou assistants ingénieurs

- déchets : collecte, valorisation, traitements,
- eau : analyse, qualité, traitements, assainissement,
- milieux naturels : mesures, qualification, mise en valeur,
- sols : caractérisation, analyse de la pollution, traitements,
- patrimoine : animation, guide, mise en valeur,
- risques : naturels et anthropiques,
- génie civil, géotechnique,...

Assistants ingénieurs ou ingénieurs

- ingénieur d'études sites et sols pollués,
- géologue d'exploration et d'exploitation,
- ingénieur d'études en géotechnique,
- consultant en environnement, hydrogéologue,
- géologue expert / collectivités territoriales,
- biostratigraphe,
- communication (geoparks, expositions, ...)

Enseignant-chercheur ou chercheur (après soutenance d'une thèse)

Enseignant en SVT (après passage de concours)

DANS LES SECTEURS SUIVANTS :

- valorisation des déchets,
- traitement des sols pollués,
- préservation des milieux naturels,
- hydrogéologie, hydrologie, assainissement,
- géotechnique,
- cartographie, SIG et imagerie numérique,
- géologie des bassins, des mines et exploitations de matériaux minéraux,
- paléontologie, paléoclimatologie...

NOS FORMATIONS

DEUST

Environnement et déchets
RNCP 2915

Guide nature multilingue
RNCP 2917

Licence professionnelle

Métiers de la protection et de la
gestion de l'environnement

- parcours Gestion eau, sols,
sous-sols (GEOSSOL)
ouvert à l'alternance
RNCP 30087

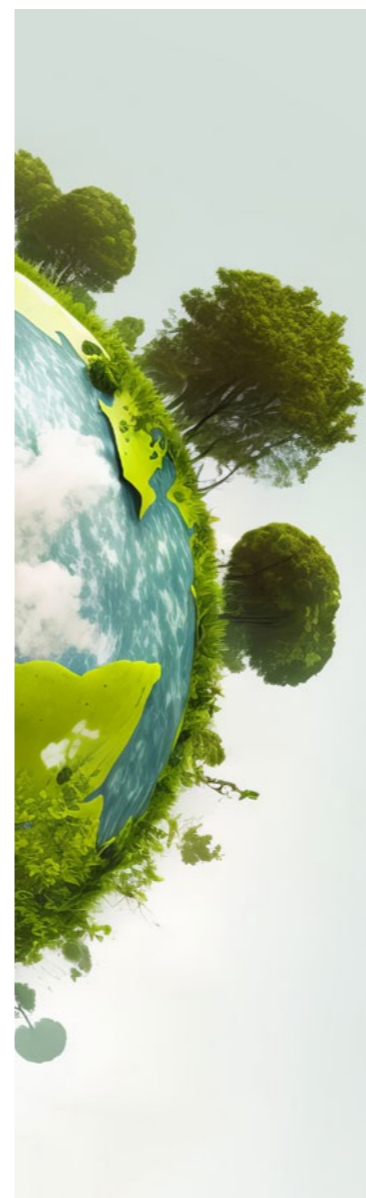
Masters

Géoressources, géorisques,
géotechnique (3G)

- parcours Géologie de l'ingénieur
(GEOLIN)
ouvert à l'alternance
RNCP 34099

Sciences de la Terre et des
planètes, environnement (STPE)

- parcours Géologie des bassins
sédimentaires (GEOBAS)
- parcours Paleontology - Paleo-
climatology - Paléoenvironnement
(PALEO)
RNCP 31500



Le versement de la taxe
d'apprentissage permet
à nos étudiants de se
former sur du matériel de
pointe, issu des dernières
évolutions technologiques
et scientifiques

Retrouvez l'offre de formation
du département Sciences de
la Terre :
<https://sciences-technologies.univ-lille.fr/sciences-de-la-terre/formation>



Les chiffres clés du département Sciences de la Terre

EN FORMATION :

 **250**
étudiants

 **100**
conventions de stages
en licences, en licences
professionnelles et en
masters

 **40** diplômés
en master
par an

 **30**
étudiants
en alternance

 **15**
étudiants
internationaux

EN RECHERCHE :

**3 laboratoires
de recherche :**

Laboratoire de Génie Civil et
géo-Environnement (LGCgE)

Laboratoire d'Océanologie et de
Géosciences (LOG) - UMR CNRS 8187

Unité Evo-Eco-Paleo (EEP) - UMR CNRS 8198

Une faculté pluridisciplinaire en sciences et technologies

La faculté des sciences et technologies,
composante de l'Université de Lille,
a pour ambitions de développer la
recherche et la formation sur l'ensemble
des champs disciplinaires des sciences
et technologies et de réussir l'insertion
professionnelle de ses étudiants.

Face aux évolutions rapides de la
société et de son environnement, la
faculté des sciences et technologies
développe une recherche de pointe
dans de nombreux domaines. Riche
de 26 structures de recherche (unités,
plateformes, fédérations de recherche)
en tutelle principale et 13 en tutelle
secondaire, elle privilégie une recherche
de haut niveau et interdisciplinaire.

Elle accueille chaque année plus de
8 000 étudiants dont 650 doctorants,
inscrits en formation initiale, continue
ou en alternance, au sein de ses neuf
départements de formation :

Biologie - Chimie - Électronique,
énergie électrique, automatique -
Informatique - Mathématiques -
Mécanique - Physique - Sciences de la
Terre - Station marine de Wimereux

